



SCL- BRETTL *BLÄTTL*

Vereinszeitung

Ski-Club

Ludwigshafen/Rhein

e. V.

Dezember 2010





11. Silvester-Lauf

(Vorsilvesterlauf)

des Skiclub Ludwigshafen/Rh.

am Sonntag, 19. Dezember 2010

Wir laufen die extra für den Skiclub kreierte
Skiclubmeile (8888 Meter)

Start und Ziel: Skiclubhaus, Heuweg 129

Start: 14.00 Uhr

Ziel: Skiclub, Heuweg 129

Wir laufen vom Heuweg in das Bruch, auf den Michaelsberg und zurück.
Die Strecke ist optimal durchdacht und 20 Streckenposten
mit roter Warnweste zeigen uns den Weg.

Für Walker und Nordic Walker ist eine Strecke von 5000 Meter vorgesehen.

Wegen der aufwendigen elektronischen Zeitnahme ist der Lauf
nicht mehr kostenfrei für alle Teilnehmer.

Jeder Läufer rennt oder geht auf eigene Gefahr.

Jeder Läufer muß selbst entscheiden, ob er an dem Lauf teilnimmt oder nicht.

Umkleideräume und Duschen stehen im Clubhaus zur Verfügung.

Tee, Kaffee, Kuchen und div. Getränke usw. gibt es auch.

Die Siegerehrung wird sofort nach dem Lauf für Läufer und Walker vorgenommen.

Es gibt kleine Präsente und natürlich auch Glückwünsche.

Bei Anmeldung übers Internet: www.skiclub-ludwigshafen.de
wird eine Teilnahmegebühr von 3 Euro erhoben.

Bei Anmeldung vor Ort ist die Höhe der Teilnahmegebühr 5 Euro.

Verantwortlich zeichnen:

Klaus Hoch · Telefon 06 21 / 51 23 05

Walter Georgi · Telefon 06 21 / 55 18 04



Impressum

»SCL-Brettli-Blättl« · Ausgabe 12/10

Herausgeber:

Skiclub Ludwigshafen e.V.
Heuweg 129, Telefon 06 21 - 57 71 64
Tel. Büro 5 72 01 98, Fax 5 72 01 99
Internet: www.skiclub-ludwigshafen.de
67065 Ludwigshafen am Rhein

Redaktion:

Peter Janz
Udo Straßner (Bilder)

Anzeigen:

Peter Janz, Von-Kieffer-Straße 96
67067 Ludwigshafen
Telefon 06 21 - 55 54 03

Druck:

Schwetzingen Druck
Heidelberger Str. 43a · 68723 Schwetzingen
Tel. 0 62 02 - 94 56 32 · Fax 0 62 02 - 94 56 33
e-Mail: schwetzingen-druck@arcor.de

Auflage:

Erreicht ca. 1000 Mitglieder und Freunde
des Skiclub

Bankverbindung:

Sparkasse Vorderpfalz
BLZ 545 500 10, Konto Nr. 15 271

Clubhaus und Tennisplätze:

Heuweg 129, Telefon 06 21 - 57 71 64
Tel. Büro 5 72 01 98, Fax 5 72 01 99
Internet: www.skiclub-ludwigshafen.de
67065 Ludwigshafen am Rhein

Richard-Zettler-Skihaus:

Brünneleweg 13, 79868 Neuglashütten
am Feldberg/Südschwarzwald

Redaktionsschluss:

Für die nächste Ausgabe: 1. Mai 2011

Für Mitglieder ist die Zeitschrift kostenlos

Inhaltsverzeichnis

Silvesterlauf	Seite 2
Impressum	Seite 3
Vorwort der Redaktion	Seite 5
Verstorbene	Seite 9
Neujahrsempfang	Seite 11
Hüttenbericht	Seite 13
Überlass es der Zeit	Seite 21
Klaus Buchholtz	Seite 23
Hochzeit	Seite 25
Geburtstage	Seite 29
Neue Mitglieder	Seite 31
DSV Skischule	Seite 33
Termine Wintersaison 2010/11	Seite 37
Skiclub-Jugend	Seite 39
Tennissaison 2010	Seite 49
Tennis-Clubmeisterschaften 2010	Seite 55
Tennis-Jugend	Seite 63
Jugend-Zeltlager	Seite 65
Feriencamp 2010	Seite 71
Ein schöner (Jugend)-Mittag	Seite 77
Mit 65 Jahren erfolgreich	Seite 81
Spielgemeinschaft Skiclub-Giulini	Seite 83
Triathlon	Seite 87
Fußball	Seite 93
Radsport des Skiclub	Seite 97
Wochenendbergtouren	Seite 103
Sportbereich Walter Georgi	Seite 107
Pfundige Radtour	Seite 115
Oktoberfest	Seite 117
Vorstand und Beirat	Seite 123
Adressenlisten mit Tel.-Nr.	Seite 125
Wann fängt Weihnachten an	Seite 137
Frohe Weihnacht	Seite 139



Der Skiclub Ludwigshafen
bedankt sich bei seinen
Inserenten recht herzlich.

Ohne sie wäre eine Herausgabe des

SCL- BRETTL*BLÄTTL*

nicht möglich.

Wir bitten daher unsere
Mitglieder und Freunde,
die inserierenden Firmen bei
ihren Einkäufen zu berücksichtigen.



Vorwort der Redaktion



Wenn im April 2011 die alljährliche Jahreshauptversammlung ist und gleichzeitig Wahlen anstehen, wird der Eine oder die Andere sich mit Rücktrittsgedanken beschäftigen.

Selbstverständlich hat jeder das Recht, sich nach getaner Vereinsarbeit wieder als einfaches Mitglied einzufinden im Club. Wenn das über Jahre geführte Amt aus Zeitgründen, aus Gründen weil man das gesteckte Ziel erreicht hat, aus Altersgründen, aus Gesundheitsgründen niedergelegt wurde (Brettl-Blättl Peter sucht immer noch einen Nachfolger) aus Frustgründen weil es mal gerade nicht so läuft, es gibt 100 Gründe ein liebgewordenes Amt wieder abzugeben.

Doch sei es drum: Wir haben als Ski-club (so heißt der Verein mit allen Abteilungen) auch eine große Verantwortung gegenüber unseren jugendlichen

Mitgliedern übernommen, sie im sportlichen zu unterrichten und zu begleiten. Auch negative Umwelteinflüsse konnten immer durch Diskussionen, Argumente und vor allen Dingen durch Verständnis und sportliche Angebote abgewehrt werden. Irgendwann muß man zum Punkt kommen, was man den jetzt noch im Amt Verantwortlichen sagen will. Überlegt Euch, ob es nicht wert ist, unter den geschilderten Umständen noch eine oder vielleicht zwei Perioden dranzuhängen. Die Mitglieder und alle Jugendlichen werden es Euch danken. Geht zur Jahreshauptversammlung; aber dann entscheidet richtig.
Peter



Titelbild

Oktoberfest
des Ski-club
2. Okt. 2010



Ihre Traumdecke in nur einem Tag!



PLAMECO®
Decken

Claus-Jürgen Büttner

PLAMECO-Fachbetrieb Büttner
Carl-Zeiss-Straße 9 · 67227 Frankenthal
Telefon 06233-369798 · Fax 06233-600436
Handy 0170-9135639
E-mail: spademobue@t-online.de
www.plameco-decken.info



Rheinpfalz-Galerie

Grand Opening in Ludwigshafen, wie wenn man nicht auf deutsch »Eröffnung« schreiben könnte.

Wir wünschen trotzdem alles Gute!

Unsere Werbung-Inserate im »Brett'l-Blätt'l« (die auch das BB finanziert) gesponsert von den Geschäften und Firmen verdienen es, von den Mitgliedern bei Ihren Einkäufen oder Serviceleistungen berücksichtigt zu werden.

Auf gut deutsch:

Liebe Mitglieder, geht zuerst zu den Firmen, die bei uns im »Brett'l-Blätt'l« inserieren und sagt, daß Ihr vom Ski-club kommt. Ich kann nur an Euch appellieren und mich bei Euch bedanken.

Unser Mitglied Uli Beil hat den ehemaligen Garten von Herrn Karlein zum 1. Januar 2011 übernommen.

Wir wünschen Ihm alles Gute!

Euer

»Brett'l-Blätt'l« Peter



HANNO DEFFNER

Elektro-Anlagen

Planung - Installation - Inbetriebnahme - Wartung

- ⇒ Elektroinstallationen
- ⇒ Sprechanlagen
- ⇒ Telefonanlagen
- ⇒ Netzwerktechnik
- ⇒ Antennen- und SAT-Anlagen
- ⇒ CAD-Arbeiten

Ihr Elektromeister

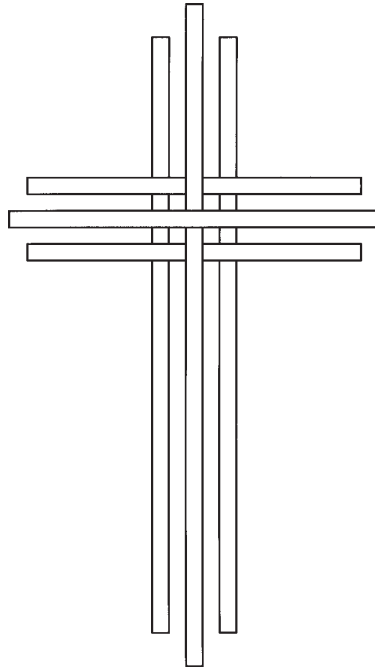
Hanno Deffner
Von-Kieffer-Straße 123
67067 Ludwigshafen
Telefon (06 21) 55 18 66
Telefax (06 21) 55 18 67
E-Mail elektro.deffner@web.de





Vakatseite





Die Mitglieder des Skiclubs Ludwigshafen trauern um

Richard Zintel

Wir verneigen uns in Hochachtung vor dem Toten.
Unser ganzes Mitgefühl gilt den Familienangehörigen.

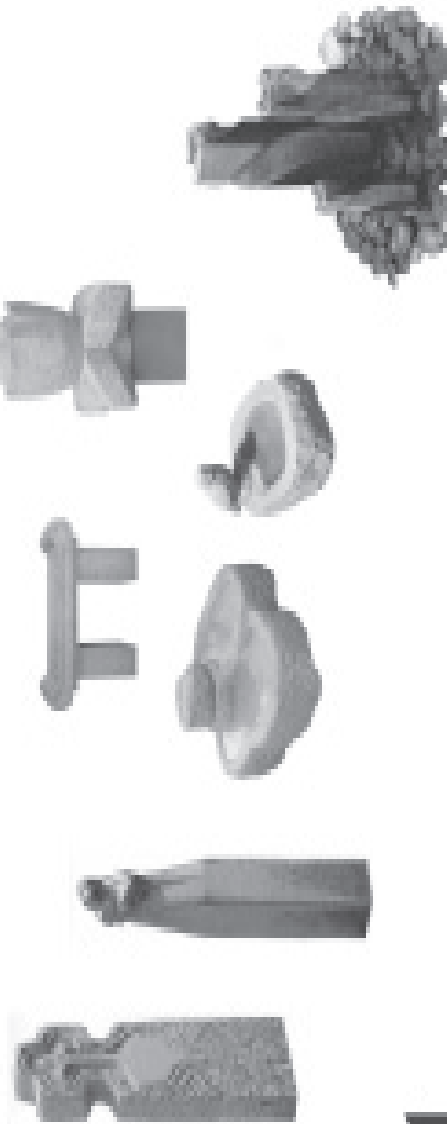
Wir werden den Verstorbenen in würdevoller
Erinnerung behalten.

9



www.bildhauerei-thiele.de

Frankenthaler Strasse 85, 67059 Ludwigshafen, Tel.: 0621-512554



**NATUR
STEIN**
Justus Thiele Bildhauer

**kunst + handwerk
individuell kreativ einzigartig**



Einladung
zum
Neujahrs-Empfang

des Skiclub Ludwigshafen
am
9. Januar 2011, 11 Uhr
im Clubhaus am Heuweg.

Im Rahmen dieser Veranstaltung
findet auch die Ehrung
unserer Jubilare
des Jahres 2010 statt.

Es ladet ein
Klaus Hoch, Präsident
Vorstände · Beirat



Gut unterwegs mit der RNV

→ egal ob beim Winterurlaub mit dem RNV-Express
oder im städtischen Nahverkehr.

www.rnv.ch
021 261 2611





Hüttenbericht

Ludwigshafener Haus
in Neuglashütten
»Richard-Zettler-Haus«



Liebe Freunde unseres Hauses im Schwarzwald!

1. Unser Frühjahrarbeitseinsatz ist ja immer entweder an Christi Himmelfahrt oder an Fronleichnam, diesmal an Christi Himmelfahrt. Am 12.5.2010 bin ich mit meiner Frau Irmgard gefahren, unser Auto war wie immer gut bepackt. Die Anfahrt war ohne Probleme, denn an der Autobahn wurde noch nicht so massiv gebaut. Nach dem Ausladen, habe ich gleich nachgesehen, was auf uns zu kommt. Diesmal brauchten wir keinen Split, denn die Fahrspur war nicht ausgewaschen. Nur die Wasserläufe mussten gereinigt werden. Dies war doch mehr als ausreichend Arbeit für uns. Wir waren: Otmar, Klaus, Udo und ich. Für die Hausarbeiten waren unsere Frauen: Gerda, Edith, Cecilia und Irmgard am werkeln. Die Vorgaben waren wie immer, den Winterdreck beseitigen. Eine Arbeit hat uns Ben, der schon vorher einmal hier war, abgenommen. Die Überreste der Silvesterknallerei zusammenlesen und entsorgen. Vielen Dank.

Es muss ja jedes Frühjahr der Bewuchs in den Wasserrinnen, Querrinnen und

in den Rohren längs unseres Fahrweges entfernt werden. Dies sollte dieses Jahr auch im Spätjahr wiederholt werden. Ums Haus ist der Hof auszubessern und auch die Wasserläufe und Abläufe zu reinigen. Bei diesen Arbeiten sitzt jeder Handgriff, da weiß jeder was er zu tun hat. Das läuft routinemäßig. So ist es auch bei den Frauen, die wissen was sie machen müssen, von den Betten bis zur Speisekammer. Nur wenn etwas zu schwer ist, oder sonst etwas außergewöhnliches ist, hört man etwas von ihnen und wenn das Essen fertig ist. Zu meist ist auch unser Wilibald dabei, doch heuer konnte er aus gesundheitlichen Gründen nicht mit uns sein. Ich muss auch erwähnen, dass mit uns beiden kein Blumenstock mehr zu erben ist. Nach dem wir unsere Arbeiten gemacht hatten war auch die geplante Zeit zu Ende, mehr ging nicht. Notwendige Renovierungen konnten deshalb nicht begonnen werden. Unsere Frauen konnten nicht alles was sie sich vorgenommen hatten bewältigen, auch die Herde sind nicht so geworden wie sie waren, trotz Spezialmittel von Frank. Dennoch sind wir zufrieden





**Es gibt
viele Reinigungen.
Und HÖH**



HÖH die echte
Vollreinigung

Unsere Spezialität:

Schmutz- und wasserabweisende Ausrüstung von
Wetter- und Skibekleidung

Wir reinigen auf Wunsch innerhalb zwei Stunden auch samstags

● 67065 LU-Gartenstadt · Maudacher Straße 189 · Tel. 55 33 30

Sauber macht sympathisch





nach Hause gefahren. Es war ein schönes ruhiges Arbeiten. Bei der Rückfahrt war die Autobahn bis Mahlberg frei und dann begannen die Staus, in Lahr wechselten wir auf die linke Rheinseite. Kurz vor Lauterburg musste ich mal ins Grüne, da merke ich, dass mein linker Fuß nicht mehr so ging wie er sollte. Zu Hause angekommen, beim Ausladen war es wieder so. Der linke Fuß macht nicht was er sollte. Am Montag stellte man im Krankenhaus fest, dass ich einen leichten Hirninfarkt hatte.

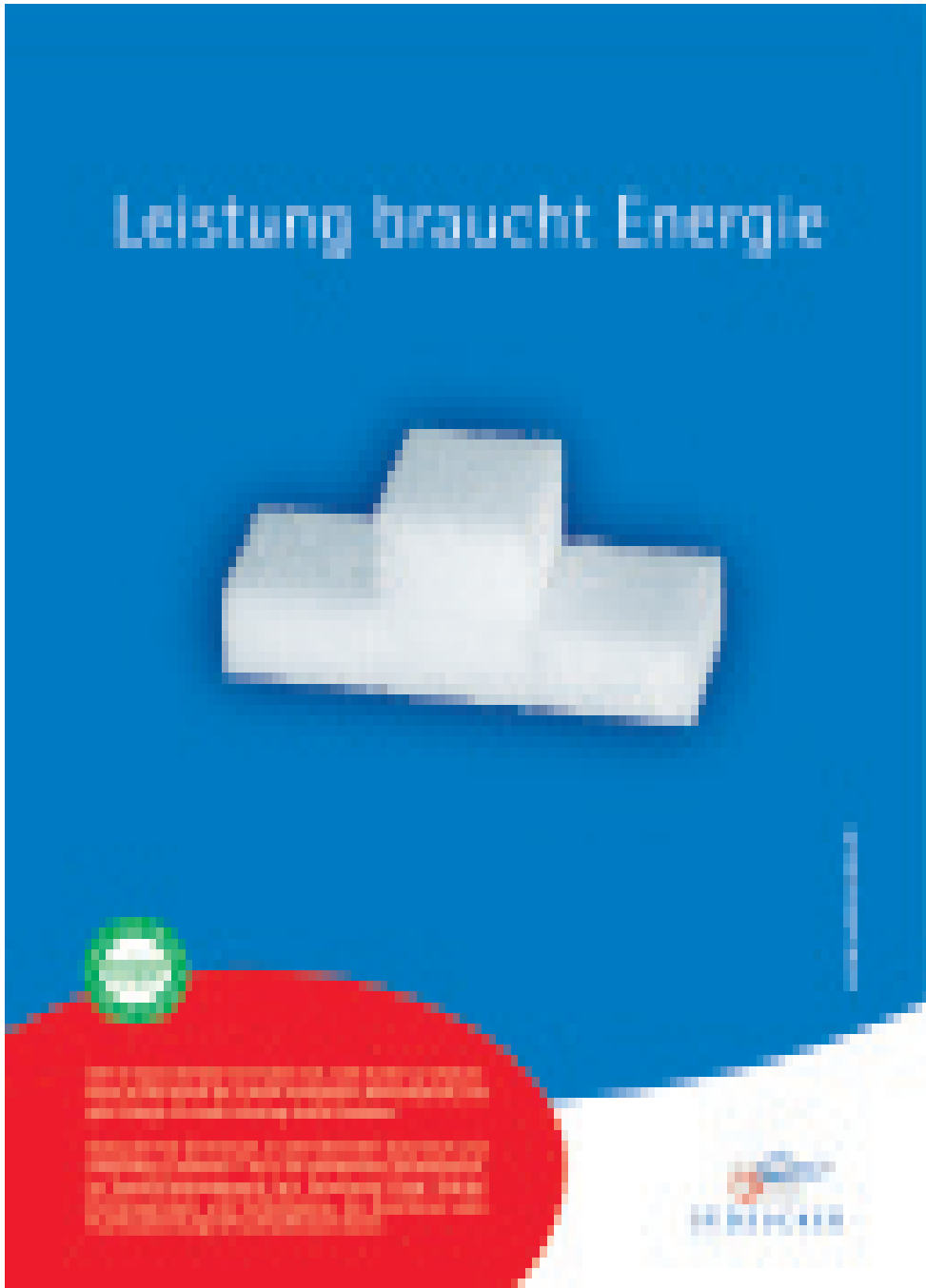
2. Über den Feiertag vom 2. bis Juni 2010 war unser Holger Hauck mit seinen Malern wieder am werkeln. Leider konnten sie auch nicht so arbeiten wie

sie wollten, weil es ihnen in die Werkstatt geregnet hat. Das Holzwerk unter dem Dachvorsprung ging gerade noch zu machen, aber die Dispersionsfarbe an der Außenwand lässt sich bei Regen nicht aufbringen. Aber das was zustande gekommen ist sieht sehr gut aus.

3. Am 12.7.2010 bin ich mal wieder mit Frank Kühner zur Hütte gefahren, hauptsächlich weil die Damendusche defekt war. Letztendlich war bei der Dusche nur der Brauseschlauch abgeknickt, wir haben das nun verbessert. Diesmal waren wir auch wieder voll bepackt mit Stuhlkissen für den Aufenthaltsraum. Vor einiger Zeit hatten



So schön kann Urlaub auf der Hütte sein



16



wir diese Kissen für den Aufenthaltsraum angeschafft. Wie immer bei solchen Anschaffungen wurde ausreichend Vorrat angelegt, denn man will auch dann einen warmen Hintern haben, wenn die verschmutzten Kissen gewaschen werden. Bei der Gelegenheit stellte Irmgard fest, dass die Kissen Federn auslassen. Eine Reklamation beim Händler war ohne Erfolg, denn die Hersteller gibt es nicht mehr. Der Händler hat uns aber für eine andere Sache zum Ausgleich ein gutes Angebot gemacht. Den Schaden an den Kissen hat dann meine Frau auf ihre Art gelöst. Sie hat aus ihren Beständen geeignetes Material entnommen, hat neue Bezüge genäht und die Kissen damit bezogen. Jetzt können keine Federn mehr entweichen.

Vor Ort habe wir dann auch noch andere »Kleinigkeiten« erledigt. Nachdem wir alles gemacht hatten fahren wir wieder nach Hause.

4. In der Woche vom 9. bis 15.8.2010 waren unsere Holzmacher unter der Leitung von Dieter Hoffelder in einer nichtalltäglichen Mission tätig. Sie sollten die kleineren Bäume, die der Hütte gefährlich werden könnten, fällen. Die ganz großen werden der Hütte nicht gefährlich. Auch diese Arbeiten konnten wegen sehr starkem Regen nicht zu Ende gebracht werden. Die Wiese hinter der Hütte war zu rutschig, ebenso die Böschung über der Stützmauer. Der Dieter konnte nicht einmal mehr sein Seil am vorletzten Baum abma-

chen, weil der Stamm zu nass war. Das Unfallrisiko war zu hoch für die restlichen Arbeiten. Ich bin froh, dass alle gesund und vielleicht nicht so heiter heimgekommen sind.

5. Am Donnerstag den 2.9.2010 bin ich mit meiner Frau Irmgard wieder zur Hütte gefahren, um die Gruppe um Familie Peter Janz zu treffen, die Freude war groß als wir ankamen. Die Gruppe war ja schon seit Sonntag da. Wir machten dann am Freitag eine schöne Wanderung und es gab viel zu erzählen. Nachdem die Gruppe Samstags abgefahren war bauten Irmgard und ich noch die beiden Duschen um. Jetzt sollten keine Probleme mehr mit den Duschschläuchen vorkommen. Irmgard und ich fahren dann am Sonntagnachmittag nach Hause.

Herzlichen Dank allen die mitgedacht und mitgearbeitet haben.

Euer Jakob

*Einfachheit
ist das Resultat
der Reife.*

Friedrich v. Schiller





Friedrich-Ebert-Halle Ludwigshafen

Die Multifunktionshalle für

- Fernsehshow
- Sportgala
- Messe
- Konzert
- Kongress

Erzbergerstr. 89
67063 Ludwigshafen
Tel. 0621/69 09 546
www.eberthalle.de



LUKOM
Ludwigshafener
Kongress- und
Marketing-Gesellschaft mbH





**Werden auch Sie ein Reporter
in eigener Sache.**

Füllen Sie das neue Ludwigshafener Online-Portal **wir-sind-LU.de** mit eigenen Inhalten zu Veranstaltungen, Vereinsthemen, Bildergalerien oder einfach Neuigkeiten aus Ihrem Stadtteil!

Mitreden auf:

wir-sind-LU.de
Das Mitredportal für uns in Ludwigshafen





Überlass es der Zeit

*Erscheint dir etwas unerhört,
bist du tiefsten Herzens empört,
bäume nicht auf, versuch's nicht mit Streit,
berüh' es nicht, überlass es der Zeit.*

*Am ersten Tag wirst du feige dich schelten,
am zweiten lässt du dein Schweigen schon gelten,
am dritten hast du's überwunden;
alles ist wichtig nur auf Stunden.*

*Ärger ist Zehrer und Lebensvergifter,
Zeit ist Balsam und Friedensstifter.*

Gedicht von Theodor Fontane (1819-1898)



Hochfeld-Apotheke

Marlis Jacob · Inh. Robert Koch
Königsbacher Str. 18 · Tel. 06 21-55 60 38
67067 Ludwigshafen · Fax 06 21-5 29 56 50
E-mail: hochfeld.apotheke@t-online.de



*Ihre Apotheke mit
dem freundlichen Service*







Klaus Buchholtz Heuweg-Koordinator

Seit Klaus Buchholtz diesen Posten übernommen hat, ist nichts mehr am Heuweg wie es einmal war.

Um es vorweg zu nehmen:
Wir haben eine super gepflegte Anlage. Ein Schmuckkästchen ist noch untertrieben.

Klaus Buchholtz verbringt viele Stunden am Heuweg; schon am Eingang sieht man, es wurde schon gekehrt, die Terrasse abgespritzt, im Laufe der Zeit die Hecken geschnitten, der Rasen gemäht, selbst der Wall bei Platz 1 und 2 sieht gepflegt aus, daneben der Volley- und Fußballplatz eine Augenweide.

Auch im Inneren unseres Clubhauses wurde durch seine Anregung vieles verschönt, repariert und verbessert.

Aber Klaus Buchholtz hat noch einen fleißigen Helfer - Klaus Hoch, Präsident - der sich in den letzten Monaten auch sehr viel am Heuweg einbringt. Man muß sich nur den Spielplatz anschauen und man sieht die Eingrenzung durch den farblichen Rindenmulch - einfach super!

Auch das reparieren des Sonnenschutzes auf der Terrasse, bauen von Regalen in Hanseles-Hütte gehen auf sein Konto.



Ich, als einfaches Mitglied, bin von soviel Arbeitseifer einfach überrascht und was sagt es mir: Peter nimm dir ein paar Stunden Zeit für den Heuweg und gehe zu Klaus Buchholtz, er teilt uns allen die Arbeit zu. Jetzt weiß ich auch woher das Wort »Heuwegkoordinator« herkommt.

Liebe Mitglieder, Klaus Buchholtz hat für jeden die passende Arbeit.



Einen Mann darf man hier auch nicht vergessen, es ist unser Platzwart Herr Walther. Er hat die Tennisplätze einmalig in Schuß, hilft auch mal beim Mähen und hat auch plattenlegerisches Können.

Auch für Mitglieder die nicht oft an den Heuweg kommen, lohnt es, mal wieder vorbeizuschauen.

Der Heuweg gehört allen Mitgliedern.

Die Terrasse mit den Treppen hat er ausgebessert.

Gruß Euer

»Brett'l-Blätt'l« Peter

Auch hier vielen Dank.

Heringessen

**am Aschermittwoch,
9. März 2011**

Es laden recht
herzlich ein:

Iris Nieser
Monika Landmesser
Cäcilia Straßner



Kommt Alle ab 18 Uhr

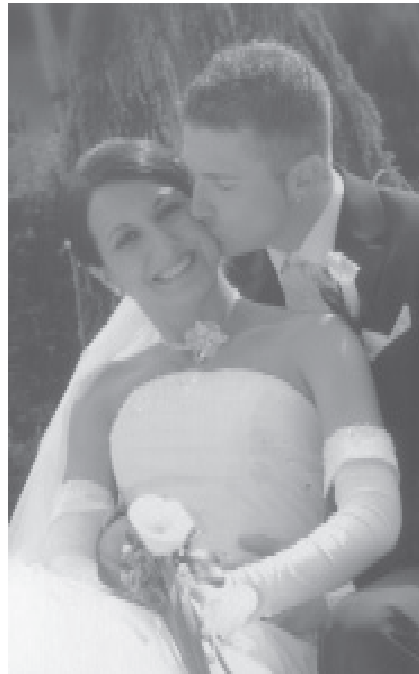


Auch dieses Jahr haben die Hochzeitsglocken wieder geläutet.

Hochzeitspaare 2010



*Verena & Markus
Schmidt mit Jana*



*Manuela & Marc
Keilwerth*

*Die Mitglieder des Skiclub Ludwigshafen wünschen
den jungen Paaren alles Glück der Welt -
haltet es ganz fest für die Zukunft.*



www.sportiv-sportcenter.ch

sportiv

UNIBÜRGHOF

mit sportcenter für Körper & Fitness!

- Tennis
- Badminton
- Sonorium
- Restaurant

sport & spa

Mollatstrasse 104 | 81113 Unterzogenhof
im Gewerbegebiet Hans
www.sportiv-sportcenter.ch
☎ 082 36 14 12 63





Die Familie ist komplett



Aisha & Steffen Cronauer



*Liam Cronauer
* 6. Januar 2010*





*Was wäre unser Skiclub
ohne die ganz kleinen Erdenbürger,
die 2010 angekommen sind*



*Hanna Hagemann
* 4. April 2010*

*Leo Noel
* 10. März 2010*

*Eltern:
Daniela Günther
und
Mathias Gamper*



*Diesem ganz besonders glücklichen Ereignis in den jungen
Familien sagen die Mitglieder des Skiclub Ludwigshafen
viel Glück und viel Freude für die Zukunft!*



*Wir gratulieren zu besonderen Geburtstagen
im Jahr 2010*



18 Jahre:

Jonas Klemm
Nico Moll
Jessica Neubauer

50 Jahre:

Elke Bissinger
Wolfgang Bock
Christine Buchholtz
Uta Mortier
Peter Nuber
Elke Reich
Stefan Reich
Cäcilia Straßner
Gerhard Trapp

60 Jahre:

Gerhard Braun
Heide Clemens
Heidmarie Cronauer
Werner Cronauer
Brigitte Distler
Karl-Friedrich Geibig
Hannelore Hoecker
Alex Jochim
Heidrun Kirschner
Elke Rössler
Klaus Rühl
Johannes Schmölder

65 Jahre:

Klaus Biersch
Wilhelmus Slotman
Jutta Seegmüller
Volker Dippel

70 Jahre:

Walter Georgi
Fanny Hartmann
Horst Hartmann
Klaus Helf
Marlies Külbs
Hannelore Möllinger
Gerda Weber
Annelie Zinke
Erwin Zirkel

75 Jahre:

Klaus Beck
Ingrid Bitsch
Werner Hahn
Ingrid Junge
Elisabeth Karlein
Ursula Krauß
Willi Möllinger
Ursula Plagge
Gerhard Putz

80 Jahre:

Hermann Schuh
Robert Sturm

82 Jahre:

Herbert Pfirrmann
Ruth Stein

83 Jahre:

Karl-Heinz Föhr
Egon Weiß

84 Jahre:

Werner Ludwig
Hilde Töppe

87 Jahre:

Hildegard Pufe
Bruno Ruppel

89 Jahre:

Klaus Töppe

91 Jahre:

Walter Stein



35 Jahre SPORT ZIMMERMANN

Jubiläums- Verkauf

vom 18. Oktober
bis 3. November

60%



SPORT
ZIMMERMANN

30





Neue Mitglieder im Skiclub

*Wir begrüßen Alle welche im Laufe des Jahres 2010
neu in den SCL eingetreten sind*

Marlon Dächert

Jessica Neubauer

Leonard Diehlmann

Kurumi Nishida

Christian Fruth

Daria Popescu

Sascha Gamper

Mihnea Popescu

Julia Grieshaber

Maximilian Postel

Hanna Hagemann

Lisa Katharina Raap

Sebastian Irtel

Uwe Schäfer

Hansi-Antonio Liebel

Oliver Schöberle

Jürgen Mende

Norman Selzer

Peter Merz

Nadia Steltenpohl

Cedric Mewoekpor

Tuana Zoé Sterz

Caroline Mewoekpor

Patrick Wägner

*Wir wünschen Ihnen allen viel Spaß im Skiclub
Ludwigshafen und laden Sie ein an unseren
Aktivitäten teilzunehmen.*





Familienanzeigen

*wie zum Beispiel
Glückwünsche,
Danksagungen,
Gratulationen,
Verkäufe,
Vermietungen,
Gesuche jeglicher Art,
Beiträge - Berichte
usw.*

*können selbstverständlich
von jedem Skiclub-Mitglied
kostenlos aufgegeben werden!*

*Auch Anregungen und Beschwerden
sowie konstruktive Kritik
nehmen wir gerne entgegen.*

Euer »Brett'-l-Blättl« Peter



Skiclub Ludwigshafen

DSV Skischule



Bericht Sommer 2010

Bei der Skischule unseres Skiclubs gab es eine personelle Veränderung. Dieter Hoffelder übergab nach langjähriger Tätigkeit als Skischulleiter das Amt kommissarisch an Ralf Debold.

Mit diesem personellen Wechsel ist eine 25-jährige Ära Skischulgeschichte im SCL zu Ende. Wir danken Dieter Hoffelder für all die Jahre, in denen er das Amt des Skischulleiters für den SCL inne hatte. In dieser Zeit hat er so manches auf die Beine bzw. Ski gestellt.

So hat die Skischule unter seiner Regie die BASF-Freizeiten unterstützt, Wochenendkurse im Schwarzwald abgehalten, Skibasare organisiert usw. Ganz zu schweigen von den vielen Fortbildungen, WE-Abschlussfahrten, Familienfreizeiten, den Jugendfahrten nach Gerlos, und Großarl, den Jugendwochenenden auf der Hütte und eben weiteren Events. Danke für all das.

Wir sind aber sehr froh sagen zu können, dass Dieter unserem Team der Skischule als Übungsleiter weiterhin erhalten bleibt.

Wärme hat einen Namen

**Kohlen -
Heizöl**



Georg Maier

*Rohrlachstraße 52-54
67063 Ludwigshafen
Telefon (06 21) 52 35 13*





*Wir danken all unseren Kunden für
32 Jahre Treue.*

*Ihr Blumenschmuck
für traurige und fröhliche Zeiten
werden wir weiterhin kreieren.*

*Trauerkränze, Sargschmuck,
Decopflanzen sowie Kirchenschmuck,
Hochzeitsdecoration auch Autokorso,
Tischgestecke und Brautsträuße
sind bei uns immer im Programm.*

*Selbstverständlich zu
angemessenen Preisen.*

Wir freuen uns auf Ihren Besuch!



Und damit wir auf der Hütte nicht frieren müssen, wird Dieter auch weiterhin mit seinen tatkräftigen Helfern die Holzaktion auf unserer Skihütte im Schwarzwald durchführen.

Weiter gibt es zu berichten, dass unsere Skischule das Zertifikat „offizielle DSV Skischule“ erhalten hat. Dies konnte erreicht werden durch die Qualifizierung von Ralf Debold bei der DSV Skischulleiterausbildung und den regelmäßigen Besuchen der DSV Skischulkongresse.

Für unseren Übungsleiternachwuchs bzw. für alle die, Ihr persönliches Fahrkönnen perfektionieren wollen und den Spaß am Skifahren an andere weitergeben möchten, fand am

30.10. 2010 eine Infoveranstaltung zur Ski- oder Snowboard-Übungsleiterausbildung, zum DSV Übungsleiter Grundstufe oder DSV Instructor in unserem Clubhaus statt.

Bei der Jugend besteht ein großes Interesse an dieser Ausbildung.

Für die Interessenten der Übungsleiterausbildung findet eine Skiclub interne Schulung in Verbindung mit der Jugend- und der Alpinabteilung in Leermos, vom 10.12. – 12.12.2010 statt.

Wir freuen uns auf eine hoffentlich schneereiche Saison 2010/2011

*Das Team der SKISCHULE
des SC-Ludwigshafen*



Blumenhaus
Rainer Schroth
67065 Ludwigshafen
Raschigstraße 13
am Friedhof Mundenheim
Telefon und Fax
(06 21) 57 19 61





WOLFF
SKISCHULE

ZERTIFIKAT

_____ **SC Ludwigshafen** _____
Name der Skischule

_____ **2900019** _____
Karte ID - Besondere Register-Nr.

erfüllt die Qualitätskriterien als

offizielle DSV-Skischule

WOLFF
SKISCHULE

Periode von 20.08.2010 gültig bis 31.07.2011

Wolfgang Schmid

Karl Heinz (Jahres)
Sonderkarte Skischule
Besonderer Skischule

Jürgen Wolf

Jürgen Wolf
DSV Skischule
Besonderer Skischule





Termine zur Wintersaison 2010 / 2011

10. 12. - 12. 12. 2010

Youngsters Start up (18-30 J.) Lermoos, low Budget Reise,
Klein-Bus, 2 x ÜF, 2 x Skipass

5. 2. 2011

Clubmeisterschaften, 3-Städte-Meisterschaft (Feldberg)

31. 3. - 3. 4. 2011

Familij Weekend im Rheinland-Pfalz Haus Oberjoch

16. 4. - 21. 4. 2011

Gerlos Sportwoche Skiverband Pfalz

Januar / Februar 2011

2 x pro Monat mittwoch abends Flutlicht Skifahren (Mehliskopf)

Januar / Februar / März 2011

Samstags, Tagesfahrt Feldberg

Bei Interesse bitte melden bei Karl-Heinz Roth

Weitere Informationen:





Gaststätte

Zum Maffenbeier

LU-Hemshof · Rohrlachstraße 58
Telefon 06 21 - 52 42 49

*laut Rheinpfalzleser
beliebtester Biergarten*

Mo.-So. 11 - 1 Uhr geöffnet



Skiclub-Jugend Sommer 2010

Der Sommer ist vorüber, wir sind im Herbst angekommen. Die beste Zeit die verstaubten Ski aus dem Keller zu holen und diese schon mal für die kommende Skisaison vorzubereiten. Aber was erzählen wir hier. Viele von Euch sind mit den Gedanken schon im Winter. Dies merken wir nicht zu Letzt an den zunehmenden Nachfragen von Euch bezüglich der Termine für die Hüttenfahrten. Aber auch dieses Warten hat ein Ende!!!

Bevor wir jedoch über die Planung des bevorstehenden und »heiß« ersehnten Winter berichten, sollten wir noch ein paar Worte über den vergangenen Sommer verlieren. Diese »paar Worte« sind leider auch vollkommen ausreichend, um die Aktivitäten dieses Sommers zusammen zufassen.

Den Abschluss der vergangenen Wintersaison wollten wir gemeinsam mit dem Start der Tennissason feiern. Volker hat hier mit seinem Team ein schönen aktiven Tag auf unserem Gelände im Heuweg geplant und durchgeführt. Leider war die Resonanz bei den Skikinder und -jugendlichen nicht ganz unseren Vorstellungen. Das müssen wir versuchen im Jahr 2011 besser hinzubekommen, den nur so können wir dem Verein zeigen, wo die Skizukunft unseres Vereins liegt. Das von der Jugend gewünschte Highlight in diesem

Sommer war wieder einmal der Ausflug in den Europapark. Wir konnten leider nur zwei kleine neuen Mitfahrer/rinnen für diese Fahrt gewinnen, was der guten Laune bei dem harten Kern allerdings nicht schaden konnte. Ich hoffe den beiden Kleinen hat es mit uns gefallen und wir werden Sie bald auf einer der nächsten Aktivitäten wieder bei uns begrüßen können.



Die Wintersaison hat bei uns bereits traditional mit der Familienwanderung begonnen. Leider haben in diesem Jahr einige Familien gefehlt, die in den letz-



MODESTUBE SCHREIBER

gegr. Januar 1980



Fr. Sonn, Schreiber, Weber

Mode Gr. 36 - 46

Immer im Modetrend

Wir beraten Sie gerne in allen Modefragen

Öffnungszeiten:

9.30 - 12.30 und 14.30 - 18.00 Uhr

Sa. 9.30 - 13.00 Uhr

Speyerer Straße 46

67117 Limburgerhof

Telefon/Fax 0 62 36 / 49 65 65

Parkplätze · Atmosphäre · Service · Qualität



ten Jahren mit von der Partie waren. Ob es an dem frühen Treffpunkt am Tag nach dem Oktoberfest lag, was im Heuweg gefeiert wurde, weiß man nicht. Wie in den Jahren zuvor wählten wir die Route von der Rotsteig zum Lambertskreuz, damit unsere kleinsten Teilnehmer mit ihren »Sportwägen« keine Probleme hatten. Nach einer gemütlichen Pause auf der Hütte für die Großen und dem bespielen des Spielplatzes durch unsere Kleinen ging es wieder zurück um Anfgangspunkt. An dieser Stelle möchten wir uns bei den Kleinen und Ihren Familien für den schönen Tag bedanken und hoffen im nächsten Jahr wieder mehr Familien begrüßen zu können.

Im Ausblick auf unsere kommenden Aktivitäten (Terminübersicht unten) möchten wir ein Event hervor heben, welches bei uns in diesem Jahr zur Planung steht. Hierbei handelt es sich um eine Hüttenfahrt für Ehemalige.

Zielgruppe dieser Fahrt sind Jugendliche und junge Erwachsene, welche mit uns in den letzten 8 Jahren regelmäßig auf unser Skihaus gefahren sind. Sobald hier die Planung steht, wird dieser Personenkreis explizit von uns angeschrieben.



Die Nikolausfeier und die vier Hüttenfahrten, wovon eine wieder für die Kleinsten reserviert ist, sind auch in diesem Jahr wieder feste Größen in unserer Planung.



Karl Strubel

Steuerberater

Maudacher Straße 391 · 67065 Ludwigshafen/Maudach
Telefon 06 21 / 55 20 42 + 55 20 43 · Fax 06 21 / 53 29 69
e-mail:Karl.Strubel@t-online.de

Leistungsbeschreibung meiner Kanzlei

1. Wir erstellen für Unternehmer:

- Finanz- und Lohnbuchführungen
- Jahresabschlüsse
- Sämtliche Steuererklärungen für Körperschaftssteuer, Gewerbesteuer, Umsatzsteuer und Feststellung der Besteuerungsgrundlagen
- Einkommensteuererklärungen und Erbschaftsteuererklärungen

2. Wir stehen Unternehmen beratend zur Seite bei:

- Steuergestaltung und -optimierung
- Existenzgründung
- Unternehmensnachfolge

3. Wir vertreten Unternehmer und allgemein Steuerpflichtige:

- gegenüber Finanzbehörden
- bei Steuerstrafsachen
- bei Außenprüfungen
- bei Bußgeldverfahren
- gegenüber Banken

4. Wir erstellen für allgemein Steuerpflichtige:

- Einkommensteuererklärungen
- Erbschaftsteuererklärungen



7. Dezember Nikolausfeier

14.-16. Januar 1. Hüttenfahrt

4.-6. Februar 2. Hüttenfahrt
(Clubmeisterschaften)

18.-20. Februar 3. Hüttenfahrt
(Kleinkinderfahrt)

11.-13. März 4. Hüttenfahrt

Das die Skischule und die Jugendarbeit im Club in Zukunft enger zusammenarbeiten werden, haben wir bereits im letzten Clubheft erwähnt. In dieser Saison werden allerdings die ersten Taten folgen. So freut es uns, dass 5 unserer Jugendlichen in diesem Win-

ter die Ausbildung zum Übungsleiter beginnen und in naher Zukunft den Weg ins Betreuerlager anstreben werden. Aus unserer Sicht ist es für den Club von enormer Bedeutung, das unter den fünf Anwärtern zwei potenzielle Snowbord Übungsleiter dabei sind. Um besser auf die Anforderung eines Lehrgangs gerüstet zu sein, werden wir im Vorfeld eine interne Vorbereitung gemeinsam mit der Skischule durchführen. Wir wünschen Lisa, Lena, Christopher, Max und Peter viel Erfolg auf diesem Weg !!!

Wir freuen uns auf einen hoffentlich schneereichen Winter mit Euch.

Euer Jugendteam

Birgit & Ben





TENNIS
NOHE
**Tennisanlagenbau
und Sanierung**
68799 Reilingen
Hauptstraße 6
Tel. 06205 / 1 50 30
Fax 06205 / 1 30 15
www.tennis-nohe.com





***Alle Informationen für die Presse
(Rheinpfalz/Mannheimer Morgen)
bitte an Walter Georgi weitergeben!!
Telefon 06 21 / 55 18 04***



REIFEN HEILMANN

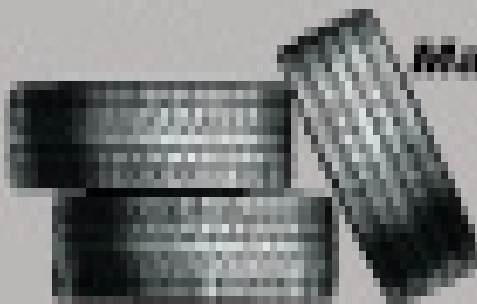
KFZ-Service

Reifen

Auspuff

Bremsen

TÜV-AU



***Maudacher Str. 77-79
Ludwigshafen -
Mundenheim***

Tel. 0621/573876





Wo ?

ist denn Ihre Anzeige . . .

Fragen?

**Infos unter:
Peter Janz · Telefon (06 21) 55 54 03**



Tennissaison 2010

Hallo Freunde des weißen Sports,

die Saison konnten wir auch dieses Jahr wieder als einer der ersten Club's in der Region eröffnen.

Unser Platzwart Wolfgang Walter, der dieses Jahr erstmals auch für die Platzinstantsetzung verantwortlich ist, hat seine Arbeit gut gemacht. Die Probleme mit diversen Plätzen, die wir schon länger haben, wird er bestimmt in den kommenden Jahren lösen. Stück für Stück kommen wir den »perfekten« Plätzen näher. Ihr wisst ja, es ist alles eine Frage des Geldes.

Der Trainingsbetrieb lief auch in diesem Jahr ohne Probleme und mit gutem Zuspruch ab. Auch hier ein Kompliment an Volker Landmesser und sein Team. Ich glaube der Zuspruch bei den Kindern und Jugendlichen in diesem Jahr war enorm. Ihr seit auf einem guten Weg.

So nun zur Medenrunde 2010. Besonders hervorheben möchte ich die einzige Jugendmannschaft in diesem Jahr, die Jungen U 15. Trotz letztem Platz finde ich es toll ein solches Team zu haben und glaube fest an die Erfolge in 2011. Das Wintertraining wird's be-

Haber-Techno-Service

Meisterbetrieb seit 30 Jahren

Waschmaschinen · Kühlgeräte
Geschirrspüler · Trockner · E-Herde
KUNDENDIENST mit Reparaturgarantie

Ersatzteile aller Fabrikate

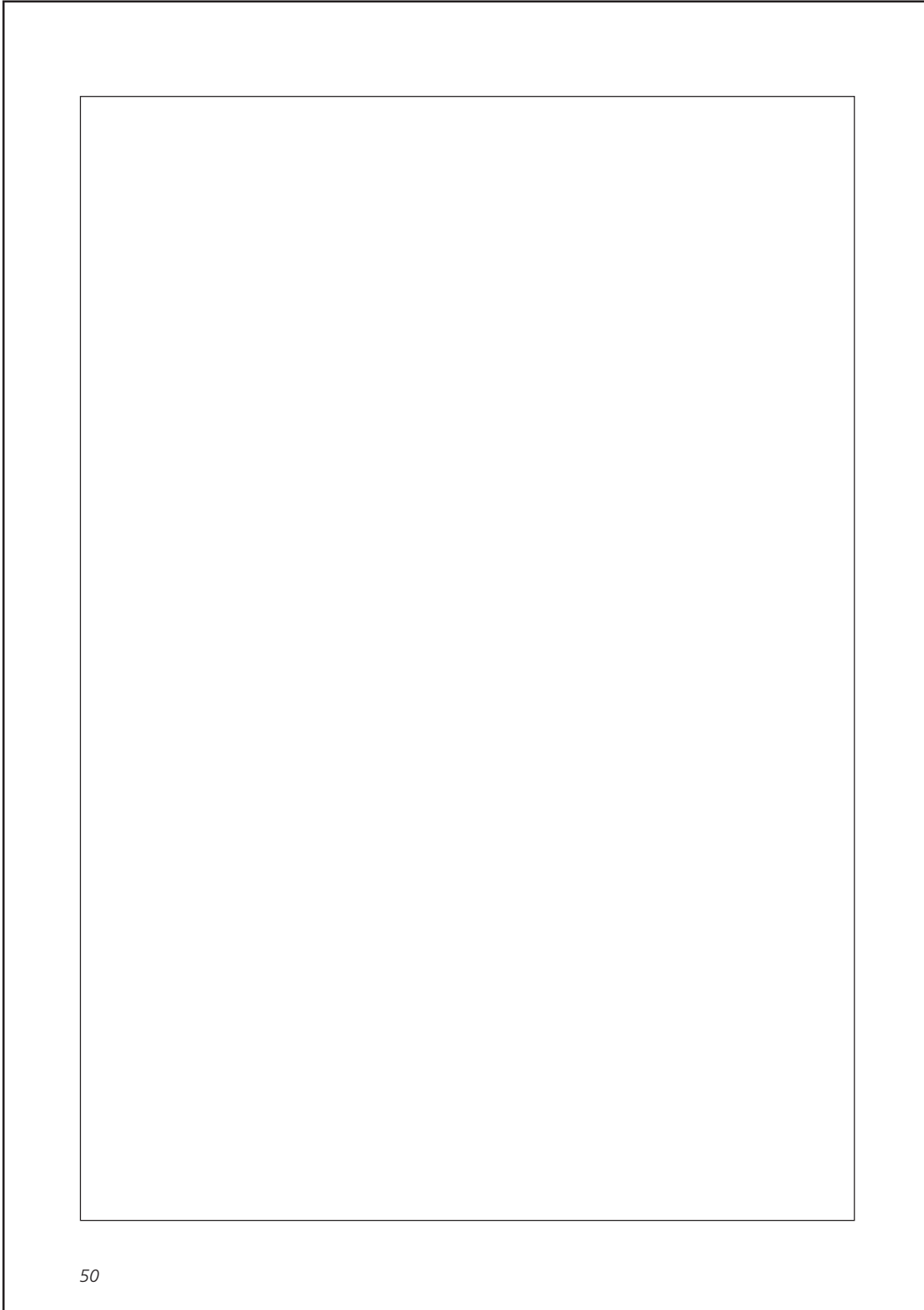
Ludwigshafen · Maudacher Str. 247

autorisierter Kundendienst
AEG · MIELE · BLOMBERG

Telefon **557045**



nicht blöd, nicht geil,
nicht verarscht ...
einfach nur gut & günstig



50





stimmt bringen. WEITER SO! Herzlichen Glückwunsch an die Damen 30 zum Aufstieg in die A-Klasse und die Herren 65 die Ihren Klassenverbleib in der Oberliga tapfer erkämpft haben. Unsere Spielgemeinschaft der Damen 40 mit dem TC Giulini hat einen sicheren Mittelfeldplatz erreicht. Negatives Highlight war der Ausschluß der Herren 2 wegen Antreten mit nur 3 Spielern. Vor der Runde wurde die Meldung wegen der zu dünnen Personaldecke angezweifelt, zu Recht wie sich jetzt herausgestellt hat.

Deshalb nochmals die Bitte, plant die Medenrunde 2011 und die personelle Situation frühzeitig und vermeidet im nächsten Jahr eine solche Situation. Die Übersicht aller Mannschaften findet Ihr in der Ergebnistabelle.

Die Clubmeisterschaften wurde auf vielfachen Wunsch nach gleichem Austragungsmodus wie 2010, mit verlängerter Turnierdauer durchgeführt. Für mich war daher die geringere Teilnehmerzahl nicht erklärbar und eine Enttäuschung. Einen separaten Bericht zur Clubmeisterschaft findet Ihr auch in dieser Ausgabe. DANKE Markus.

So liebe Mitglieder, es ist Zeit sich zu verabschieden. Dieter Nieser und ich werden im Jahr 2011 nicht zur Wiederwahl zur Verfügung stehen. Wir stellen unsere Ämter zur Verfügung und hoffen das sich eine Nachfolge finden lässt. In diesem Sinne, kommt gut durch den Winter und bleibt Fit für die Saison 2011.

Gerd Krämer + Dieter Nieser

Getränke Service

Manfred Schreiber

Eisenbahnstraße 34 · 67227 Frankenthal

Telefon / Fax 0 62 33 - 2 17 00

- ➔ Gaststätten Service**
- ➔ Getränke Heimdienst**
- ➔ Belieferung von Festen jeder Art**

51





Mannschaftsmeisterschaft 2010

SC TA Ludwigshafen (22230)

Ergebnistabellen - gesamt

Herren 65 Oberliga 1

	Pkt.	Matches	Sätze	1	2	3	4	5	6	7	8
▲1 TC Mutterstadt 1	12:2	106:41	98:43	***	11:10	10:11	14:7	16:5	21:0	15:6	19:2
2 TC Grün-Weiß Bingen 1	12:2	103:44	98:42	10:11	***	12:9	19:2	11:10	19:2	18:9	14:7
3 STC Blau-Weiß Saarlouis 1	10:4	84:63	84:57	11:10	9:12	***	8:15	15:6	11:10	16:5	16:5
4 TC Wörth am Rhein 1	10:4	83:64	78:64	7:14	2:19	15:6	***	11:10	13:8	16:5	19:2
5 SC TA Ludwigshafen 1	4:10	71:76	64:80	5:16	10:11	6:15	10:11	***	7:14	19:2	14:7
▼6 HTC Bad Neuenahr 1	4:10	60:87	55:82	0:21	2:19	10:11	8:13	14:7	***	9:12	17:4
▼7 TC 1979 Sts-Fraulautern 1	4:10	45:102	45:93	6:15	3:18	5:16	5:16	2:19	12:9	***	12:9
▲8 SG Hittingen/Merxweiler 1	0:14	38:111	40:101	2:19	7:14	6:18	2:19	7:14	4:17	9:12	***

Herren D-Klasse 7

	Pkt.	Matches	Sätze	1	2	3	4	5	6	7
▲1 TC Mutterstadt 3	12:0	95:29	86:25	***	16:5	14:7	14:7	13:8	17:2	21:0
2 TC Fußgönheim 1	8:4	85:41	76:40	5:16	***	16:5	9:12	15:6	19:2	21:0
3 TK Altrip 1	8:4	77:49	66:49	7:14	5:16	***	11:10	14:7	19:2	21:0
4 TC Ludwigshafen-Oppau 2	6:6	69:57	61:53	7:14	12:9	10:11	***	2:19	17:4	21:0
5 SC Alemannia DJK Maudsch 1	4:8	71:55	64:50	8:13	6:15	7:14	19:2	***	10:11	21:0
6 BASF TC Ludwigshafen 4	4:8	42:82	41:69	2:17	2:19	2:19	4:17	11:10	***	21:0
7 SC TA Ludwigshafen 2	0:12	0:126	0:108	0:21	0:21	0:21	0:21	0:21	0:21	***

Herren 40 B-Klasse 4

	Pkt.	Matches	Sätze	1	2	3	4	5	6
▲1 TC Ludwigshain Weisenheim a.S. 1	8:2	74:31	68:32	***	15:6	7:14	19:2	14:7	19:2
2 TV Waldsee 1	8:2	70:35	67:34	6:15	***	14:7	21:0	16:5	13:8
3 Post SV TA Ludwigshafen 2	6:4	57:48	56:54	14:7	7:14	***	5:16	14:7	17:4
4 SC TA Ludwigshafen 1	6:4	50:55	49:50	2:19	0:21	16:5	***	18:3	14:7
▼5 TV TA Pforz-Maximiliansau 1	2:8	34:71	31:67	7:14	5:16	7:14	3:18	***	12:9
▼6 TC Siebeldingen SÜW 1	0:10	30:75	34:68	2:19	8:13	4:17	7:14	9:12	***

Herren 70 Pfalzliga 1

	Pkt.	Matches	Sätze	1	2	3	4	5	6	7
▲1 TC Weiss-Blau Zweibrücken 1	11:1	64:20	57:20	***	7:7	9:5	8:6	12:2	14:0	14:0
2 TC Grün-Weiss Neustadt 1	11:1	56:28	53:29	7:7	***	9:5	8:6	11:3	9:5	12:2
3 TC Wachenheim 1	8:4	62:22	54:27	5:9	5:9	***	10:4	14:0	14:0	14:0
4 SC TA Ludwigshafen 1	6:6	47:37	45:37	6:8	6:8	4:10	***	8:6	11:3	12:2
5 TV TA Pforz-Maximiliansau 1	4:8	32:52	35:49	2:12	3:11	0:14	6:8	***	9:5	12:2
6 TC Hassloch 1	2:10	22:62	24:54	0:14	5:9	0:14	3:11	5:9	***	9:5
7 TC Caesarpark Kaiserlautern 1	0:12	11:73	12:64	0:14	2:12	0:14	2:12	2:12	5:9	***

Jungen U 15 C-Klasse 18

	Pkt.	Matches	Sätze	1	2	3	4	5
▲1 ASV 1946 TA Birkenheide 1	8:0	54:2	47:3	***	12:2	14:0	14:0	14:0
2 Post SV TA Ludwigshafen 1	6:2	37:19	35:20	2:12	***	9:5	12:2	14:0
3 Park TC Ludwigshafen 1	4:4	28:28	27:26	0:14	5:9	***	9:5	14:0
4 TC Neuhofen a.d.W. 2	2:6	19:37	17:35	0:14	2:12	5:9	***	12:2
5 SC TA Ludwigshafen 1	0:8	2:54	4:46	0:14	0:14	0:14	2:12	***





Herren B-Klasse 2

	Pkt.	Matches	Sätze	1	2	3	4	5	6
1 TC Grün-Weiss Frankenthal 2	8:2	78:27	72:25	***	16:5	15:5	4:17	21:0	21:0
2 SC TA Ludwigshafen 1	8:2	72:33	63:36	5:16	***	21:0	18:3	14:7	14:7
3 TC Dannstadt Höhe 1	6:4	50:55	49:50	5:10	0:21	**	12:9	12:9	21:0
4 TC Ludwigshafen Oppau 1	4:6	51:54	46:59	17:4	3:18	9:12	**	16:5	6:15
5 TC Mörsch Frankenthal 2	2:8	35:70	30:64	0:21	7:14	9:12	5:16	***	14:7
6 Park TC Grünstadt 1	2:8	29:76	31:68	0:21	7:14	0:21	15:8	7:14	**

Herren 30 A-Klasse 2

	Pkt.	Matches	Sätze	1	2	3	4	5	6
1 TC Kirrweiler 1	10:0	82:23	73:24	***	13:8	13:8	19:2	16:5	21:0
2 TC Neuburg 1	8:2	71:34	66:34	8:13	**	17:4	11:10	14:7	21:0
3 TC Dudenhofen 1	6:4	64:41	59:39	9:13	4:17	**	15:6	16:5	21:0
4 SC TA Ludwigshafen 1	4:6	52:53	52:51	2:19	10:11	6:15	***	15:6	19:2
5 TC Ollersbach 1	2:8	58:68	56:62	5:16	7:14	5:16	6:15	***	16:5
6 TV 1830 TA Rheinzabern 1	0:10	7:98	7:85	0:21	0:21	0:21	2:19	5:16	***

Herren 55 B-Klasse 4

	Pkt.	Matches	Sätze	1	2	3	4	5	6	7
1 TC Dudenhofen 1	12:0	90:36	84:36	**	12:9	11:10	16:5	11:10	21:0	19:2
2 TC Rn-Weiss Annweiler 1	10:2	103:23	90:24	9:12	**	16:5	21:0	15:6	21:0	21:0
3 SC TA Ludwigshafen 1	8:4	95:31	84:37	10:11	5:16	**	19:2	21:0	19:2	21:0
4 Park TC Grünstadt 1	6:6	61:65	57:64	5:16	0:21	2:19	**	18:3	17:4	19:2
5 TC Hassloch 2	4:8	46:80	48:71	10:11	6:15	0:21	3:18	***	15:6	12:9
6 TC Bühl-Iggelheim 1	2:10	27:99	32:89	0:21	0:21	2:19	4:17	6:15	**	15:6
7 TC Ludwigshain Weisenheim a.S. 2	0:12	19:107	20:94	2:19	0:21	0:21	2:19	9:12	6:15	***

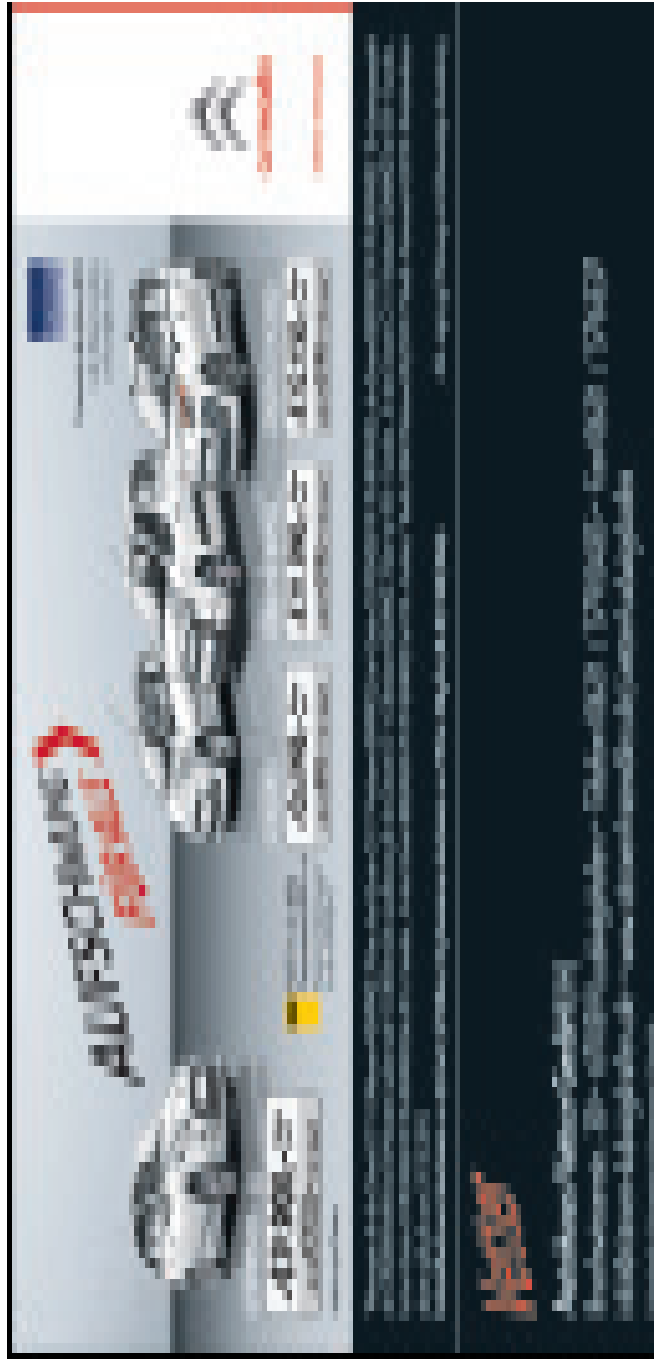
Damen 30 B-Klasse 2

	Pkt.	Matches	Sätze	1	2	3	4	5	6
1 SC TA Ludwigshafen 1	10:0	95:10	81:11	***	19:2	17:4	19:2	19:2	21:0
2 TC Dannstadt Höhe 1	8:2	74:31	66:31	2:19	**	11:10	21:0	19:2	21:0
3 TV Waldsee 1	6:4	75:30	68:29	4:17	10:11	**	19:2	21:0	21:0
4 TC Eisenberg 1	4:6	34:71	34:65	2:19	0:21	2:19	**	11:10	19:2
5 TC Limburgshof 1	2:8	53:73	52:64	3:19	2:19	0:21	10:11	**	18:3
6 TC Örrigheim 1	0:10	5:100	6:87	0:21	0:21	0:21	2:19	3:16	**

Abteilungs-Leiter-Sitzung

Abteilungsleiter-Sitzungen finden immer am 2. Mittwoch eines neuen Quartals statt. Bitte vormerken.

Präsident, Vorstand und Beirat





Tennis-Clubmeisterschaften 2010

Am 18. 9. war letzter und somit Finaltag der diesjährigen Clubmeisterschaften. Wie auch in den Vorjahren wurde bis dahin wieder in einem Modus gespielt, nachdem die Teilnehmer ihre Spieltermine jeweils untereinander koordinieren. An diesem Samstag fanden drei Spiele statt: Im Einzelwettbewerb der Damen konnte sich Evi gegen Sandra durchsetzen. Sie konnte ebenfalls den Doppeltitel zusammen mit Verena gewinnen, wobei hier ausschließlich Gruppenspiele stattfanden, die schon zu einem früheren Zeitpunkt durchgeführt waren. Im Herren-Doppel haben Volker und Alex in einem spannenden Spiel ihren Titel aus dem Vorjahr gegen Marc und Marco verteidigt. Dar-

aufhin kursierte das Gerücht, dass sich die beiden Verlierer neue Partner suchen werden, da sie nun zum zweiten Mal in dieser Konstellation am Projekt »Titelgewinn« gescheitert sind. Volker und Alex müssen sich im nächsten Jahr daher auf eine stärkere Konkurrenz einstellen und hart trainieren. Das dritte Spiel an diesem Tag bestritten Hannes und Klaus, in dem sich Hannes den Sieg und somit Titel des Senioren-Clubmeisters holte. Das Herren Einzel musste aus Zeitgründen verlegt werden und wird erst nach Redaktionsschluss zwischen Marc und Volker ausgetragen. Marc hat diese Konkurrenz in den letzten Jahren dominiert und geht auch wieder als Favorit in das Spiel.



Am Heuweg muss niemand verdursten







GlücksSpirale

Rente nach Maß

Die Soziallotterie mit den wählbaren Rentengewinnen!



Jetzt auch im ABO und als Variolos spielbar.


LOTTO
 Rheinland-Pfalz

Spielteilnahme ab 18 Jahren. Glücksspiel kann süchtig machen.
 Nähere Informationen unter www.lotto.de. Hotline der SpGK: 0500 1 372 700 (kostenlos und anonym).





Hier die Ergebnisse im Überblick:

Damen Einzel:

1. Evi Krämer Viola
2. Sandra Staat

Damen-Doppel:

1. Evi Krämer-Viola und Verena Schmidt
2. Iris Nieser und Tina Landmesser

Herren Einzel:

Begegnung offen:
Marc Nieser - Volker Landmesser

Herren-Doppel:

1. Volker Landmesser und Alex Roth
2. Marc Nieser und Marco Kruppenbacher

Senioren:

1. Hannes Steinborn
2. Klaus Buchholtz



*Zwei die sich mögen: Hans-Jürgen Steinborn + Klaus Buchholtz
Senioren-Endspiel: Sieger Hans-Jürgen Steinborn*



Im Anschluss fand die Siegerehrung durch unseren Präsidenten Klaus Hoch statt. Er rief mehrere Male all die schon auf den Pokalen verewigten Vorjahressieger auf und machte deutlich, welche Ehre den Gewinnern mit ihrer Namenskravur auf unseren historischen »Bechern« zuteil wird.

Dieser Anlass wurde ebenfalls genutzt, um auch die Teilnehmer des Skiclub-Triathlon-Wettbewerbs zu ehren. Wie es sich im Sport gehört, haben sich die Sieger und die Verlierer nach den Spielen wieder vertragen und gemeinsam mit all den Zuschauern bzw. anderen Vereinsmitgliedern noch einen schönen und geselligen Abend im Heuweg verbracht.

Ein Dank geht an den Thekendienst dafür, dass ihr schon früh gekommen seid, für die leckeren Steaks und Bratwürste am Nachmittag sowie für eure Geduld mit den Gästen, die wie so oft bis spät abends feierten.

Markus Schmidt
in Vertretung für *Gerd Krämer*

PS: Warum ich diesen Bericht für unseren Tennis-Sportwart Gerd schreibe? Ganz einfach. Er hatte an dem Tag leider keine Zeit. Ich saß als nichtsahnender Zuschauer auf der Terrasse und konnte die Frage von unserem uner müdlichen Brettl-Blättl-Peter Janz nicht verneinen, ein paar Eindrücke des Tages schriftlich festzuhalten.







SCHWETZINGER DRUCK

Geschäfts- und Privatdrucksachen

- Briefbogen
- Geschäftskarten
- Durchschreibesätze
- Prospekte
- Aufkleber
- Handzettel
- Formulare
- Blocks
- Programme
- Plakate
- Festschriften
- Endlos-Formulare
- Versandtaschen
- Briefhüllen
- Geburtskarten
- Verlobungskarten
- Hochzeitskarten
- Einladungskarten
- Dankkarten
- Trauerkarten
- Trauerbilder
- Menükarten
- Visitenkarten
- Briefpapier

SCHWETZINGER DRUCK - Decker & Häussel GdB
Heidelberger Straße 43a (Eingang Berliner Straße)
68723 SCHWETZINGEN
Telefon 0 62 02 - 94 56 32 · Fax 0 62 02 - 94 56 33
Leonardo Mac/PC 0 62 02 - 94 56 37
e-mail: schwetzinger-druck@arcor.de





martin

HEIZUNG & BÄDER

Hedwig-Laudien-Ring 45
67071 Ludwigshafen-Oggersheim
Telefon 06 21 / 66 21 31
Telefax 06 21 / 66 79 83
Internet: www.martin-haustechnik.de
E-mail: info@martin-haustechnik.de

61





Philipp u. Wahl
Bauunternehmen

*... Ihr zuverlässiger Partner
für*

Hochbau
Ingenieurbau
Brückenbau
Industriebau
Schlüsselfertiges Bauen
Erdbau
Straßenbau
Tiefbau
Kanalbau

Philipp u. Wahl GmbH u. Co. Kommanditgesellschaft
Bauunternehmen

Rheinhorststraße 9 • 67071 Ludwigshafen am Rhein
Fernruf (0621) 6 70 09 - 0 • Telefax (0621) 6 70 09 70



Bericht Jugend-Tennis 2010

Nachdem mit dem Eröffnungstag im April ein außerordentlich erfolgreicher Start in die Sommersaison im Jugendtennis gelungen ist, konnte der Schwung mitgenommen werden und es begann eine super Sommersaison mit großer Beteiligung von klein bis groß! In diesem Bericht bekommt ihr einen kurzen Überblick über die verschiedenen Veranstaltungen im Jugend-Tennis-Bereich. Auf die einzelnen Veranstaltungen wird im Brettli-Blättli an anderer Stelle noch genauer eingegangen.

Beginnen möchte ich hierbei im reinen Tennis-Bereich. Auch hierauf hat sich der Eröffnungstag sehr positiv ausgewirkt, indem wir an dieser Veranstaltung noch einige Kinder für das Jugend-Tennis-Training gewinnen konnten. Insgesamt beteiligten sich 29 Kinder mit viel Freude und Engagement am Tennistraining, davon nahmen 13 Kinder zum ersten Mal an einem Training im Skiclub teil. Ich denke das ist eine sehr gute Beteiligung, die in den folgenden Jahren hoffentlich noch ausgebaut werden kann. Besonders freut es mich, dass es uns in dieser Saison gelungen ist, den Nachwuchs einiger langjähriger Skiclubmitglieder für das Tennis im Skiclub zu gewinnen. Ich hoffe, dass uns dies in den nächsten Jahren bei dem zahlreichen Nachwuchs im Skiclub genauso gut gelingt.

Die Trainer waren in dieser Saison Klaus Buchholtz und unser neuer Trainer Christian Fruth. Christian Fruth war mit seiner ersten Saison sehr zufrieden, die Kinder hatten alle sehr viel Spaß beim Tennistraining, so dass er unserem Club als Trainer auch in Zukunft erhalten bleibt!

Um das im Training angelebte Können im Wettkampf umzusetzen bietet sich die Tennis-Medenrunde an. In diesem Jahr hatten wir eine U15-Jungen-Mannschaft gemeldet. Die Jungs haben mit viel Spaß und Einsatz an in ihrer ersten Wettkampfsaison teilgenommen und konnten sehr viele lehrreiche Erfahrungen für die Zukunft sammeln!

Eine weitere Veranstaltung die diesen Sommer seit vielen Jahren zum ersten Mal wieder stattgefunden hat, war der Jugendnachmittag. Jeden Mittwoch fanden sich viele Kinder von 16-18Uhr bei Verena Schmidt und Dagmar Trager zu einem bunten Spiele-Nachmittag ein, wodurch endlich mal wieder regelmäßig sehr viel Clubleben auf der Anlage war. Vielen Dank an die beiden und alle anderen, die sich an dieser tollen Veranstaltung beteiligt haben!

Darüber hinaus fanden drei Camps statt. Nach vielen Jahren fand auf der Anlage des Skiclubs wieder ein Zeltlager statt und unser neuer Trainer Chris



tian Fruth veranstaltete zwei Ferien-camps. Dadurch konnten die Kinder auch in den Ferien Tennis spielen, in denen kein Training stattfand. Auch diese Events waren ein voller Erfolg.

Insgesamt sind wir mit der abgelaufenen Sommersaison sehr zufrieden. Dank eines großen Jugendteams und zahlreicher Helfer konnten viele Veran-

staltungen auf die Beine gestellt werden, die von den Kindern- und Jugendlichen auch sehr gut angenommen wurden. Ich danke allen Helfern, allen Teilnehmern und allen Eltern der Teilnehmer, dass sie uns diese Sommersaison so toll unterstützt haben und wünsche allen eine schöne Wintersaison!

Volker Landmesser

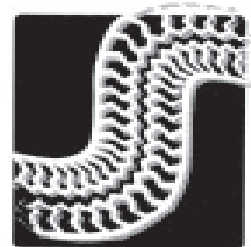
*Verurteile nie einen Menschen,
in dessen Lage Du nicht gewesen bist.*

Gerd Ledig

Erd- und Abbrucharbeiten

Heinz Strickler

Weinbrennerstraße 48
67069 Ludwigshafen-Oppau
Telefon 06 21 / 65 11 82
Telefax 06 21 / 65 12 21
Autotelefon 01 72 / 6 36 77 74



Strickler



Jugend-Zeltlager 2010

Nach vielen Jahren hat in diesem Jahr auch wieder ein Jugend-Zeltlager stattgefunden. Bei tollem Wetter und tagsüber sehr hohen Temperaturen verbrachten 15 Kinder im Alter von 4 bis 14 Jahren ein tolles Wochenende auf der Anlage des Skiclubs. Insgesamt haben wir 4 Zelte aufgebaut, die uns der VTV Mundenheim für das Wochenende ausgeliehen hat. Darunter auch ein Eltern-Kind-Zelt, damit auch die ganz Kleinen die Möglichkeit hatten, beim Zeltlager teilzunehmen und unter Aufsicht eines Elternteils im Skiclub zu übernachten. Ich denke es war besonders für die Kleinen ein schönes Abenteuer, mal in einem Zelt zu übernachten. Aber auch die Väter sind beim gemütlichen Zusammensitzen am Abend auf ihre Kosten gekommen!



Das Zeltlager begann am Freitagnachmittag. An diesem Tag konnten die Kinder in aller Ruhe ihre Zelte beziehen, sich anschließend bei verschiedenen Spielen auf der Anlage ein wenig austoben und nach einem Abendessen sich in der ersten Nacht in ihren Zelten gemütlich machen. Der Samstag begann sehr früh. Nach einem leckeren Frühstück begann das Tagesprogramm mit einem lockeren Aufwärmprogramm. Anschließend konnten alle bei verschiedenen Spielen ihre sportlichen Fähigkeiten unter Beweis stellen. Stunden bis zur Mittagspause noch verschiedene Geschicklichkeitsspiele und ein Parcours auf dem Programm, wurde nach der Mittagspause eifrig Tennis



gespielt. Dazwischen haben sich die Kinder in unserem Planschbecken ein wenig von den heißen Temperaturen abkühlen können. Nachdem am Abend noch ein kleines Lagerfeuer stattgefunden hat gingen alle erschöpft ins Bett.

Sonntags standen dann noch kleine Abschlussspiele auf dem Programm und Kinder und Betreuer bauten gemeinsam die Zelte ab. Zum Abschluss des Wochenendes bekamen die Kinder bei einer kleinen Siegerehrung noch Preise für ihre erbrachten Leistungen bei den verschiedenen Spielen. Wer

Lust hatte konnte jetzt noch das Wochenende im Skiclub ausklingen lassen und den großen 4:1 Sieg der Deutschen Fußball Nationalmannschaft im Achtelfinale der Fußball WM gegen England auf Großbildleinwand bewundern!

Insgesamt war es ein sehr schönes, wenn auch anstrengendes Wochenende und ich möchte mich an dieser Stelle nochmals bei allen Teilnehmern, Betreuern und tatkräftigen Helfern bedanken.

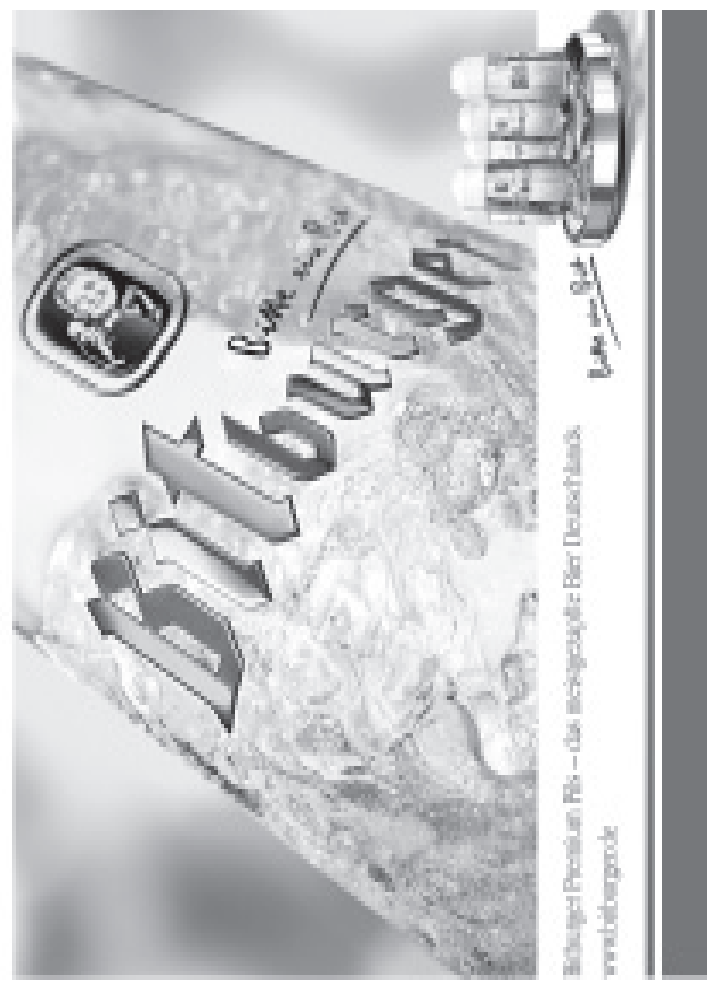
Volker Landmesser







Bitburger Das Original
 Der fassfrische Geschmack macht es so beliebt



Bitburger Premium Pils – das ursprüngliche Bier Deutschlands
 www.bitburger.de





- ★ Urlaubsreisen
- ★ Kurzreisen
- ★ Rundreisen
- ★ Städtereisen

★★★★-Luxusbusse

EBERLE
Reisen
★★★★

Langstraße 19
67126 Assenheim
Telefon (0 62 31) 79 34
Telefax (0 62 31) 50 84



Als Vermittler der grössten Veranstalter
wie TUI, Thomas Cook,
Neckermann, ITS, Öger, Jahn Reisen,
Meier's Weltreisen, etc.

Wir würden uns freuen, Sie in unserem neuen Bürogebäude
begrüßen und beraten zu dürfen.



Einkaufen bis 22:00 Uhr!

Allerbeste Qualität.

Zu den besten Preisen der Stadt.



Bei uns im Weltmarkt von Montag bis Sonntag, von 7:00 bis 22:00 Uhr, finden Sie die besten Preise der Stadt. Bei uns im Weltmarkt finden Sie die besten Preise der Stadt. Bei uns im Weltmarkt finden Sie die besten Preise der Stadt.

Bei uns im Weltmarkt finden Sie die besten Preise der Stadt. Bei uns im Weltmarkt finden Sie die besten Preise der Stadt. Bei uns im Weltmarkt finden Sie die besten Preise der Stadt.

Bei uns im Weltmarkt finden Sie die besten Preise der Stadt. Bei uns im Weltmarkt finden Sie die besten Preise der Stadt. Bei uns im Weltmarkt finden Sie die besten Preise der Stadt.



Bei uns im Weltmarkt finden Sie die besten Preise der Stadt. Bei uns im Weltmarkt finden Sie die besten Preise der Stadt. Bei uns im Weltmarkt finden Sie die besten Preise der Stadt.



Bei uns im Weltmarkt finden Sie die besten Preise der Stadt. Bei uns im Weltmarkt finden Sie die besten Preise der Stadt. Bei uns im Weltmarkt finden Sie die besten Preise der Stadt.

Bei uns finden Sie nicht nur die allerbeste Qualität und Frische, bei uns machen Sie Ihren Einkaufserfolg am günstigsten voll, denn wir haben die besten Preise der Stadt. Das garantieren wir mit unserer Bestpreis - Garantie.

Wir sind Montag - Freitag von 8:00 - 22:00 Uhr und Samstag von 7:00 - 22:00 Uhr für Sie da.



www.globus-ludwigshafen.de

Bei der Welt wird in Ordnung.



Feriencamp 2010

Im diesjährigen Tenniscamp waren Jugendliche aus allen Altersgruppen vertreten.

Es wurde nicht nur Tennis gespielt, sondern auch andere Sportarten wie Hockey, Fußball und Basketball. Am ersten Tag wurden wir in 2 Gruppen eingeteilt und trainierten dann unsere Vor- und Rückhand. Als Mittagessen hatte unser Trainer Christian Pizza bestellt.

Nach dem Mittagessen hatten wir eine lange Pause. In der Pause haben wir Fußball gespielt oder an der Ballwand weitertrainiert.

Im weiteren Verlauf der Woche wurden noch ein Tennis-, ein Hockey- und ein Bouleturnier veranstaltet.

Die Gewinner bekamen ihr Eis beim Besuch einer Eisdiele am Freitag bezahlt. Das Highlight der Woche war wohl der Besuch des Freibades Blies. Dort hatten alle viel Spaß beim Schwimmen im See, beim Rutschen oder auf dem Spielplatz. Mittags gab es ein kleines Picknick.

Am Ende des Feriencamps waren alle der Meinung, dass es viel zu kurz gewesen wäre.

Philipp Werner





Der Treff im Wald
für Jung und Alt

Deidesheim

Hüttentelefon 0 63 26 - 96 26 26 · Fax 0 63 26 - 98 24 96

Mobil 01 73 - 3 25 50 18

Öffnungszeiten:

Mittwoch, Donnerstag, Samstag, Sonn- und Feiertag: ab 11.00 Uhr
Jeden 2. Mittwoch im Monat: Stammtisch

Essen bis ca. 18.00 Uhr - bei Festlichkeiten nach Vereinbarung

Inhaber: Kim Baumann - Ulli Plagge





Zähringer
Kfzwerkstatt

Unfallreparatur

Inspektion

Glasreparatur

Oldtimer Restaurierung

Zähringer Kfzwerkstatt mbH - Hauptstraße 11
67133 Merxheim - www.kfzwerkstatt-zaeheringer.de
Tel. 06303 99045011 Fax 06303 99045012
bestellung@kfzwerkstatt-zaeheringer.de





*Wer immer das letzte Wort haben will,
führt bald nur noch Selbstgespräche.*

Hermann Hesse

Hallo, liebe Clubmitglieder im Krankenstand

*Auf diesem Wege möchte die Vorstandschaft und der
Beirat allen Kranken gute Genesungswünsche überbringen.*

*Werdet bald wieder gesund.
Wir wünschen Euch alles Gute.*

Peter Janz





Beratung · Verkauf



- Wandfliesen
- Bodenfliesen
- Feinsteinzeug
- Terracotta
- Spatklinker

Lagerhausstraße 12
Ludwigshafen
(Nähe Parkinsel)
Tel. 0631-564708
Fax 0631-5698493
info@fliesenprofi-lu.de
www.fliesenprofi-lu.de

Planung · Verlegung



*Neue Ideen
für Küchen
& Bäder*



Öffnungszeiten
Mo, Di, Do u. Fr:
9.00 bis 13.00 Uhr
14.00 bis 18.30 Uhr
Mi u. Sa:
9.00 bis 13.00 Uhr

Wir haben 7 Tage geöffnet!





Ein schöner (Jugend)-Mittag

Zum Start der Sommer-Saison 2010 haben wir einen Jugendmittag ins Leben gerufen. Dieses Treffen sollte zukünftig jeden Mittwoch ab 16 Uhr stattfinden.

Das Motto lautete: Spiel und Spaß mit und für unsere Club-Jugend. Über Planung und Gestaltung waren Dagmar und ich uns schnell einig. Die Mittagessen sollten mit verschiedenen Spielen und Aktivitäten gestaltet werden. Bei meist gutem Wetter hatten wir die besten Voraussetzungen, unsere Übungen und Spiele draußen machen zu können. Bei schlechtem Wetter wussten wir uns auch zu helfen: In unserem Clubhaus durfte gemalt, gebastelt, geknetet und getanzt werden. Auch unsere große Spielesammlung kam zum Einsatz. Je nach Anzahl und Alter haben wir die Kinder in Gruppen eingeteilt. Es wurde Fußball, Hockey, Völkerball, Gummitwist, Tennis sowie verschiedene Ballspiele zur Verbesserung der Motorik gespielt.

Für die kleineren war es immer wieder ein großer Spaß, auf dem Gehweg die Clubanlage mit Malkreide zu verschö-

nern oder sich einfach auf unserem Spielplatz auszutoben.

Ein Highlight dieses Sommers war unsere Wasserschlacht mit Matschbad und Wasserrutsche. Eine schöne Erinnerung waren auch unsere gepflanzten Tomaten, die anschließend jedes Kind mit nach Hause nehmen durfte.

Gegen 18 Uhr versammelten wir uns immer an unserem Tisch, wo mit Unterstützung des Thekendienstes ein leckeres Essen wartete. Es gab in der Regel jede Woche ein anderes Gericht, wobei mit Abstand das beliebteste Essen immer noch unsere Pizzettis (kleine Pizzen) waren. Am Ende wurden unsere Kinder mit einer kleinen Süßigkeit verabschiedet.

Wir hatten alle einen schönen Sommer, viel Spaß und würden uns freuen, Euch alle wieder bei der nächsten Saison begrüßen zu dürfen.

Euer »Jugend-Nachmittags-Team«

Verena und Dagmar

*Alle Menschen haben zwar das Herz an derselben Stelle,
aber nicht alle auf dem rechten Fleck.*

Lebensweisheit







Praxis für Physiotherapie

- . Krankengymnastik
- . Osteopathie
- . Rückenschule
- . Kinesio-Taping

Monika Mees

Auch Behandlung von Kindern ab dem
Säuglingsalter : Bobath und Vojta

Monika Mees
Tel/Fax: 0621 / 529 42 35

Hauptstr. 105
67067 Ludwigshafen /Rheingönheim



Erste Ferienregion

im **Zillertal**
FÜGEN - KALTENBACH

Tourismusverband · Hauptstraße 1 · 6263 Fügen
Telefon 0043 52 88 - 6 22 62 · Telefax 0043 52 88 - 6 30 70
e-Mail: info@best-of-zillertal.at · www.best-of-zillertal.at



Spielgemeinschaft Skiclub / Giulini - Damen 40

Wir sind ein starkes Team. Wir danken Euch

- für Eure Unterstützung
- für Euren Teamgeist
- für Euren sportlichen Ehrgeiz
- vor allen Dingen für den Spaß, den wir zusammen hatten
- und für so viel mehr.....

Wir haben mit einem sagenhaft tollen dritten Platz den uns so gewünschten Klassenerhalt geschafft. Unsere Medenspiele sind wie folgt ausgegangen:

8.5.2010 gegen TC Rot Weiß Neustadt	5: 16
15.5.2010 gegen TC Limburgerhof	9: 12
29.5.2010 gegen TUS 1911 Heiligenstein	16 : 5
12.6.2010 gegen SG Ilbesheim/Nussdorf	15 : 6
19.06.2010 gegen TC Fußgönheim	11 : 10

Besonders erwähnenswert ist unser Sieg gegen Fußgönheim. Hier gingen wir mit nur einem Sieg aus den Einzel in die Doppel. Diese haben wir dann alle drei geschafft was uns den 3. Platz in unserer Gruppe brachte.

Alle Spielerinnen bedanken sich auch bei unseren treuen Fans, die uns bei den Heim- sowie Auswärtsspielen begleitet haben und uns die Daumen drückten; besonders bei unserem letzten Heimspiel.

Unsere Abschlussfeier am 30.9.2010 im Ski-Club war wieder einmal ein gelungener, schöner Abend.

Wir freuen uns jetzt schon auf das nächste Jahr.

Helga Arnold und Chris Buchholtz

Alles fährt mit Eberle-Reisen



Bild v. l. n. r.: Tina Schübler, Helga Arnold, Edytha Kokoszkievicz, Bärbel Kruse, Chris Buchholtz, Gabi Waldmann, Monika Landmesser, Conny Flaxmeier, Hanna Gofron – es fehlt leider Gerlinde Schulze.

Regelmäßige Veranstaltungen

**Jeden Mittwoch
im Sommer ab 16 Uhr:**
Jugend-Nachmittag in unserem
Clubhaus am Heuweg 129.

Jeden Dienstag, 18 - 20 Uhr:
Jugendtraining in der Turnhalle des
Theodor-Heuss-Gymnasium.

Jeden Dienstag, 20 - 22 Uhr:
Skigymnastik für jedermann
in der Turnhalle des
Theodor-Heuss-Gymnasium.

Jeden Freitag, 18 - 20 Uhr:
Fußballtraining im Heuweg
(im Winter in der Turnhalle der
Max-Blank-Schule).



Heinz Föhr (83 Jahre)

unser ältestes noch aktiv spielendes Tennismitglied

Dienstag 16 Uhr, er kann es kaum erwarten, umziehen und auf den Tennisplatz gehen, kurz einspielen und los geht's.

Wir sind eine gut eingespielte Vierermannschaft. (Heinz Föhr, Horst Fick, Gebhard Kühn, Udo Straßner, Ernst Neubauer, Peter Janz. Aushilfsspieler Werner Drieß, Günter Hundinger, Karlheinz Poß, Klaus Buchholtz, Werner Mayer.

Ihr denkt, der kann noch nicht mal auf vier zählen - stimmt. Aber wenn es mehr Spieler sind, werden zwei Doppel und noch ein Einzel gespielt.

Jedenfalls ist Heinz Föhr fast immer gut drauf. Mitunter ist er auch mit seiner Spielweise nicht ganz zufrieden, dann kommt der Trost von seinen Mitspielern, seine Vor- und Rückhand ist immer noch gefürchtet. Wenn ihm einer dieser guten Bälle gelingt (sehr oft) freu-

en wir uns alle mit ihm. Man muss schon sagen, Heinz ist eine Ausnahme, sportlich, dynamisch, kein bisschen verschroben, auf gut pfälzisch »en gute Kumpel«.

Nach getaner Arbeit, duschen und dann kommt das Schönste, ein Bier, das wir uns alle verdient haben und natürlich wird auch noch über die vorhergegangenen Spiele diskutiert und man hätte doch - so oder so oder noch ganz anders den einen oder anderen Punkt holen können.

Ein schöner Dienstag, mit Heinz Föhr und wir freuen uns alle auf nächste Woche.

Lieber Heinz, deine Mitspieler, der ganze Skiclub wünscht Dir weiterhin ein gutes Tennisspiel bei guter Gesundheit.

Gruß *»Brett'l-Blätt'l«* Peter







Skiclub Triathlon m/w - Der- SCL-Triathlon

Eine neue übergreifende Sportart im Skiclub ist geboren!

Liebe Skiclubmitglieder.

Mit diesem neuen Wettbewerb, kombiniert aus „alten“ traditionellen Sportarten unseres Vereins möchten wir Euch die Möglichkeit bieten, Eure sportliche Vielseitigkeit unter Beweis zu stellen u. auch zu ehren. Im Anschluß findet Ihr ein Überblick der Sportarten sowie des Punktesystems zur Ermittlung der Platzierungen. Wir hoffen, die Teilnahme an allen „Drei“ Disziplinen somit ein Stück weit attraktiver zu gestalten. Vielen Dank an Peter Janz für diese Idee u. Grüße, Die Vorstandschaft.

Silvesterlauf 8888m

Walker 5000m

Heuweg

Ende Dezember

Clubmeisterschaften im Skilauf

Schwarzwald

Anfang Februar

Clubmeisterschaft im Tennis

Tennis Anlage Heuweg

Wer die meiste Punktzahl erreicht ist Skiclub Triathlon-Meister

Für jede Beteiligung gibt es 100 Antrittspunkte

Für jedes Abschneiden der jeweiligen Sportart kommt eine bestimmte Punktzahl hinzu.

Silvesterlauf u. Walker: Punkte: Erster 100 Punkte, Zweiter 95 Punkte usw. Dritter 90 P.

Stadt-u. Clubmeisterschaften:
Ski Aufgeteilt in jeweilige Altersgruppe.
Punkte: Erster 100 Punkte, Zweiter 95 Punkte usw.

Clubmeisterschaft-Tennis: Aufgeteilt in jeweilige Altersgruppe.
Punkte: Erster 100 Punkte, Zweiter 95 Punkte usw.

Beispiel: Silvesterlauf 100 Antrittspunkte
+ 95 Punkte als zweiter Läufer

Stadt-Club./Ski 100 Antrittspunkte
+ 90 Punkte als dritter Läufer

Tennis 100 Antrittspunkte
+ 85 Punkte als vierter Sieger

Gesamtpunktzahl 570 Erster Skiclub-Triathlonmeister



Rotan GmbH

**Planung,
Beratung,
Ausführung für:**

Riedstraße 3
67125 Dannstadt
Telefon: (06 231) 94 12 0
Telefax: (06 231) 94 12 88

Rohrleitungs- und
Anlagenbau,
Tanksanierung,
Umweltschutztechnik,
Reinigungstechnik

Zweigniederlassung:
06237 Leuna
Spergauer Straße
Telefon: (03 461) 43 39 15
Telefax: (03 461) 43 35 98

*Ziele erreichen,
Verantwortung
übernehmen*



Samstag, 18. September 2010 im Heuweg

Siegerehrung **2. Skiclub Triathlon**

Silvesterlauf - Clubmeisterschaften
im Tennis und Skilauf

1. Sieger	Karlheinz Roth	570 Punkte
1. Sieger	Silke Landmesser	505 Punkte
2. Sieger	Tina Kittelberger	375 Punkte
3. Sieger	Monika Landmesser	365 Punkte
1. Sieger	Jochen Neubauer	375 Punkte
2. Sieger	Marco Kruppenbacher	370 Punkte
3. Sieger	Tim Kittelberger	355 Punkte
4. Sieger	Jürgen Staat	350 Punkte
5. Sieger	Markus Schmitt	315 Punkte

Allen Teilnehmern ein herzliches

»Danke« für's Mitmachen.

Euer Brett'l-Blätt'l-Peter

Alle läuft wieder mit beim

11. Silvesterlauf am Sonntag, 19. Dezember 2010



seit 24 Jahren



T&K
WOHNSTUDIO

*Das Wohnstudio Partner
für Ihre Wohnideen*

- Teppichböden
- PVC-Beläge
- Laminat
- Parkett
- Gardinen-
Maßkonfektion
- Sonnenschutz
- Tapezier- &
Malerarbeiten
- Insektenschutz
- Polsterarbeiten
aller Art

T&K Wohnstudio GmbH
Geschäftsführer: Bodo Fischerhoff
Eisenberger Str. 25 - 87071 Ludwigskirchen
Telefon (0824) 82 28 84 - Telefax (0824) 81 88 28
E-Mail: info@tandk-wohnstudio.de
<http://www.TandK-Wohnstudio.de>



Wir haben einen neuen

HEUWEG - KOORDINATOR

Klaus Buchholtz

Telefon 06 21 / 10 51 98

Handy 01 76 / 28 21 14 70

e-mail: k.buchholtz@web.de

Bitte wenden Sie sich in allen Fragen
die den Heuweg betreffen (Arbeitseinsatz)
vertrauensvoll an Klaus Buchholtz.

Vielen Dank Brett'l-Blätt'l Peter



 **SOS
Kinderdorf e.V.**

WIR SAGEN DANKE IHRE SOS-KINDERDÖRFER

**Dank Ihrer Unterstützung gibt es seit
50 Jahren SOS-Kinderdörfer in
mittlerweile mehr als 130 Ländern der Erde.**

SOS-Kinderdorf e.V.
Öffentlichkeitsarbeit
Renatastraße 77
80639 München
Telefon 089/12 60 6 · 0
Telefax 089/12 60 6 · 419
www.sos-kinderdorf.de

Stadtsparkasse München
Konto 7 777 777, BLZ 701 500 00





Sommerrunde Fußball

Nach unserer sehr erfolgreichen Runde im Winter haben wir es geschafft den Elan mit in den Sommer zu nehmen. Nach der Medenrunde starteten wir in den Sommer mit deutlich mehr Präsenz als in den vorherigen Jahren.

Trotz des extremen Ballschwundes, der mich zum Großkunden im Sportgeschäft machte, war es eine schöne Saison. Der Höhepunkt war wieder mal unser (fast) alljährliches Turnier, das dafür sorgte, dass am 11. September die Anlage den ganzen Tag voll war. Besonders erfreut hat mich, dass so viele Kinder die zahlreichen Spielmöglichkeiten, die unser Verein bietet genossen.

Leider schaffte es unsere Mannschaft nicht aufs Podium und scheiterte knapp im Elfmeterschießen im Halbfinale. Letztendlich gewann die Mannschaft von Iveco nicht unverdient unser diesjähriges Turnier im Finale gegen die Kicker vom Neubruch. Trotz dieses kleinen Makels hatten wir einen schönen Tag, den wir hoffentlich nächstes Jahr auf einem neu sanierten Platz noch toppen können. Bald ist es aber schon wieder soweit, dass wir in der Halle kicken, worauf ich mich jetzt schon wieder freue. Deshalb hoffe ich, dass alle wieder bereit sind, im Winter das Wochenende mit einem harten Kampf um Punkte und Tore zu beginnen.

Robin Kruppenbacher

Ihr Fachmann für Augenoptik
im Ski-Club Ludwigshafen

optik 
seelinger

67059 Ludwigshafen · Kaiser-Wilhelm-Str. 39 · Tel. 51 21 49



Görtz

... so isses gut!

Bäcker

APPETIT

auf eine knusprige
Laugenbrezel oder einen
fruchtigen Kirschstreusel ?



LUST

auf
einen
verführerisch

duftenden Latte Macchiato

oder einen cremigen
Cappuccino ???



KOHLDAMPE auf ein ??
lecker belegtes Panini ??



Dann sind Sie bei uns genau richtig!

In unseren 60 Bäckereien, Cafés oder der „Brotzeit“
(mit Mittagstisch!) bekommen Sie genau das, wonach Ihnen
die Laune steht. Immer frisch, immer überraschend und
Immer anders! Schauen Sie doch mal rein oder schnuppern
Sie vorab auf unserer Website:

www.baeckergoertz.de



Spielplan

Uhrzeit	Mannschaft 1	Mannschaft 2	Ergebnis	Schiri
10.15-10.30	SCLU	Steinborn	3:0	Fitline
10.35-10.50	Iveco	Fitline	0:0	SCLU
10.55-11.10	Inter Almenhof	Neubruch	0:3	Steinborn
11.15-11.30	SCLU	Iveco	0:1	Neubruch
11.35-11.50	Steinborn	Fitline	0:3	Fitline
11.55-12.10	Iveco	Neubruch	3:0	Iveco
12.15-12.30	SCLU	Inter Almenhof	1:0	Steinborn
12.35-12.50	Fitline	Neubruch	0:2	SCLU
12.55-13.10	Steinborn	Inter Almenhof	0:1	Neubruch
13.15-13.30	SCLU	Neubruch	0:0	Fitline
13.35-13.50	Fitline	Inter Almenhof	1:0	Steinborn
13.55-14.10	Steinborn	Iveco	1:0	SCLU
14.15-14.30	SCLU	Fitline	0:1	Iveco
14.35-14.50	Iveco	Inter Almenhof	1:0	Steinborn
14.55-15.10	Steinborn	Neubruch	1:2	Fitline
Halbfinale				
15.45-16.00	Iveco	SCLU	4:3 n.E.	
16.05-16.20	Neubruch	Fitline	4:3 n.E.	
16.25-16.35	Weizenschießen			
16.45-17.00	Spiel um Platz 3	SCLU - Fitline	0:1	
17.05-17.20	Finale	Neubruch - Iveco	1:2	



**Top-Service statt 08/15.
Das Girokonto der Sparkasse.**

18000 Geschäftsstellen, 25000 Geldautomaten, 130000 Berater u. v. m.*

 **Sparkasse
Vorderpfalz**

Geben Sie sich nicht mehr mit 08/15 zufrieden. Denn beim Girokonto der Sparkasse ist mehr für Sie dran: mehr Service, individuelle Beratung rund um 18000 Geld und ein breites Netz an Geschäftsstellen mit den meisten Geldautomaten deutschlandweit. Mehr Infos in Ihrer Geschäftsstelle oder unter www.sparkasse-vorderpfalz.de. **Wenn's um Geld geht – Sparkasse.**

* Jeweils Geschäftsstellenstandort der Sparkassen-Finanzgruppe.



Radsporttag des Skiclub

am 23. Juni 2010

von Waldfischbach nach Zweibrücken in der Pfalz

Am 5. 6. sollte der 1. Radsporttag stattfinden. Leider machte uns am Morgen dieses Tages Regen, unser Vorhaben zu nichte. Eine Woche später konnte die Fahrt wegen der Schafskälte auch nicht durchgeführt werden.

Nach bekannt werden der schnellen Wetterbesserung ab dem Sommeranfang entschlossen sich die angemeldeten Teilnehmer um Mittwoch den 23. Juni die Fahrt nachzuholen.

Tolles Sommerwetter wurde für den 25. Juni vorausgesagt und so war es auch. Super Wetter, super Radtour, (71km) super schön war auch das Schwarzbachtal bis Zweibrücken und eine gute

harmonische Radgruppe, machten den SCL Radsporttag zu einem tollen Event. Begeistert waren wir auch von der Rosen- und Pferdestadt, der Druckerstadt (Wiegendrucken) Zweibrücken.

Auch der weltbekannte Rosengarten, der Rathausplatz und das Zweibrücker Schloß begeisterten uns sehr. Viele unserer Radler kannten diese schöne Hinnerpalz nicht.

Die Hin- und Rückfahrt erfolgte mit dem Zug.

Teilnehmer 5 Personen.

Walter Georgi - Tourenwart

*Ehrenvorsitzender:
Klaus Hoch*

*Ehrenmitglieder:
Dr. Werner Ludwig
Heinz Föhr
Walter Stein
Jakob Oberst
Walter Georgi
Egon Weiß*




Rotwandblick

Ferienwohnungen



Wunderschöne Lage & Ausblick

Die Ferienwohnungen Rotwandblick sind in einem wunderschönen, ruhigen Ort in der Nähe der Skigebiete der Silvretta-Gruppe gelegen. Die Wohnungen sind modern eingerichtet und bieten einen herrlichen Ausblick auf die umliegenden Berge und das Tal. Die Ausstattung ist hochwertig und entspricht den höchsten Standards. Die Wohnungen sind ideal für Familien, Paare oder kleine Gruppen geeignet. Die Nähe zu den Skigebieten und den zahlreichen Freizeitmöglichkeiten macht Rotwandblick zu einem beliebten Ziel für Winterurlauber.



Familie Meinhart

**Reservieren Sie
jetzt Ihre Ferienwohnung!**

Genießen Sie den Ausblick & die tolle Ausstattung der Ferienwohnungen Rotwandblick. Die Wohnungen sind modern eingerichtet und bieten einen herrlichen Ausblick auf die umliegenden Berge und das Tal. Die Ausstattung ist hochwertig und entspricht den höchsten Standards. Die Wohnungen sind ideal für Familien, Paare oder kleine Gruppen geeignet. Die Nähe zu den Skigebieten und den zahlreichen Freizeitmöglichkeiten macht Rotwandblick zu einem beliebten Ziel für Winterurlauber.



Genießen Sie den Ausblick & die tolle Ausstattung der Ferienwohnungen Rotwandblick.








2. Radtagesfahrt des Skiclub

am 4. Juli 2010 von Dahn im Pfälzer Felsenland
nach Waldfischbach im Schwarzbachtal

Ein wunderschöner Radsporttag mit viel Wetterglück erlebten wir am 4. Juli 2010.

Wegen der Hitze am 3. Juli und wegen des Fußball-Weltmeisterschaftsspiel wurde die Radtour um ein Tag verschoben (auf sonntags).

Abends und in der Nacht schwere Eintrübung aber es blieb bei uns ruhig und trocken.

Die Aussichten am 4. Juli waren nicht so gut. Ab Edenkoben fing es an zu regnen, teils kräftig bis nach Dahn. Oh weh dachten wir, was nun, denn um 9 Uhr sollte der Start sein. Um 8.45 Uhr hörte es auf zu regnen und es wurde schön und warm. Kurz nach 9 Uhr war dann unser Start. Um 12 Uhr erreichten wir dann Waldfischbach, wo wir im Hotel Schwan unsere Mittagspause hielten.

Um 13.50 Uhr wollten wir zur Rückfahrt aufbrechen als es anfang zu donnern und es fing dann wieder an zu regnen. Um 14 Uhr war der ganze Spuck vorbei und die Sonne war wieder da. 16.15 Uhr waren wir wieder zurück in Dahn. (62km)

Im Eiscafe unterhalb des Jungfernsprungs ließen wir den Radsporttag nochmals Revue passieren.

Es gab auch bei dieser Tour die Möglichkeit nur eine halbe Etappe mitzufahren. Zum Beispiel bis Waldfischbach und dann mit der S-Bahn wieder nach Hause. Hin- und Rückfahrt mit dem Zug.

Sehr schön war es, bestätigten mir die Mitradler.

Teilgenommen haben 6 Personen.

Walter Georgi - Tourenwart

Jeden Freitag, 20.⁰⁰ Uhr:

Clubabend

- schaut doch mal am Heuweg rein -



Radhaus

KOCH

Im Vorderkehr 12 B Tel.: 0 62 34 / 92 96 40
67112 Mutterstadt www.radhaus-koch.de





Ein tolles Radsportevent

des Skiclub vom 30. Juli bis 1. August 2010

Von der schwäbischen Metropole Ulm zum südlichsten Punkt Deutschlands und der Alpenmetropole Oberstdorf.

Eine Radtour, die wir als Wochenend/Königsetappen bezeichneten.

Als Minigruppe mit 4 Teilnehmern fuhren wir nach der sehr verregneten 34. Kalenderwoche am 30. Juli nachmittags nach Blaubeuren vor Ulm zur Übernachtung, da wir umplanen mußten.

Ein super Wochenendwetter hat uns der Allgäuer Wetterdienst versprochen.

Am 31. Juli fuhren wir in kurzer Zeit nach Ulm zum Atlantis-Sportpark, wo wir unsere Autos abstellten und um 9 Uhr saßen wir schon im Sattel Richtung Oberstdorf.

Herrliches Wetter erhöhte die Stimmung entlang der Iller und um 18 Uhr erreichten wir unser Übernachtungsziel Bad Grönenbach (85km). Die letzten 10 km zur Übernachtung waren sehr stapaziös.

Am 1. August wieder tolles Sommerwetter. Durch den Illerdurchbruch mußte ja eine Umfahrung in Kauf genommen werden. Dadurch hatten wir um ca. 9 Uhr einen ersten faszinierenden Blick auf die Allgäuer Berge.

Immer näher rollten wir gen Oberstdorf. Viele Städtchen und Klöster waren natürlich auch unsere Ziele. Um 18 Uhr erreichten wir dann nach 87 km Oberstdorf.

Im Hotel zur Traube, einem urigen Oberstdorfer Hotel, übernachteten wir, deren Biergarten etwas ganz besonderes ist. Zur späten Stunde abends tipptelten wir noch zur originellen Dampfbierbrauerei, wo uns die Liter-Krüge sehr gut schmeckten.



Lust auf Abwechslung?



...dann schauen Sie doch mal in's Dampfbierstüble (im Bahnhof gegenüber)

Wir freuen uns auf Ihren Besuch!

Am 2. Juli fuhren wir bei misserablem Wetter mit dem Zug nach Ulm zurück zu unseren Autos.

Wir waren uns alle einig, eine solch tolle Radtour kann man nur einmal erleben.

Teilgenommen haben: Inge und Gerhard Putz, Thorsten Krämer, Walter Georgi.

Walter Georgi - Tourenwart





Dental Design

ZTM Mathias Gamper

Zachwitzstr. 3
67085 Ludwigshafen

Tel. 0621.58797401
Fax. 0621.58797402

mob. 0176.22043777

mathias@dentaldesign-gamper.de

www.dentaldesign-gamper.de





Wochenendbergtouren

des Skiclub am 14. und 15. August 2010

Ein super Highlight

Wetterglück in den Bergen des Kleinen Walsertales.

Am 14. August fuhren wir mit den Bus mit 26 Berglern und 9 im Tal bleibenden Personen ins Kleine Walsertal. Der 14. August war ein angenehmer und freundlicher Tag gewesen.

Um 14 Uhr begann unser Aufstieg mit entsprechend bepacktem Rucksack hinauf zur Schwarzwasserhütte auf 1600 m Höhe, die wir in 2 Stunden erreichten. Hier wurde auch übernachtet.

Die im Tal gebliebenen übernachteten im Hotel Luggi Leitner. Die Übernachtungsteilnehmer auf der Schwarzwasserhütte konnten jetzt tun was sie wollten. Um 22 Uhr war Hüttenruhe.

Samstag / Sonntag.

Nachts spielte der Regen und der Wind verrückt und das war für uns gut so. Sonntagmorgens war der Spuck vorbei, es war bewölkt und trocken und ein kräftiges Wolkenspiel faszinierte uns den ganzen Tag. Um 8.30 Uhr ging es hinauf zur Ochscharte und dann über einen schönen Höhenweg über die Löchle Alm erreichten wir nach einem steilen Aufstieg unterhalb der



103





Bergstation Walmedingerhorn, die Abzweigung Hirscheegg/Wäldele. Wegen Zeitmangel wurde auf die Gipfelbesteigung verzichtet. Hier entschieden sich einige mein Angebot anzunehmen und mit der Bergbahn nach Mittelberg hinunterzufahren, wo unser Bus bereitstand.

Wir anderen setzten unseren Abstieg nach Hirscheegg/Wäldele fort und erlebten einen von Kühen zertrampelten Bergweg bis zur Walmedinger Alm, den man keinem Menschen zutrauen kann. Keiner ahnte solches und ein Hinweisschild fehlte. Eine Beschwerde auf der Alm war erfolglos.

Um 15 Uhr erreichten wir dann das Schwarzwassertal und den Klettergarten, wo unser Bus auf uns wartete. Um 14 Uhr donnerte es einmal und einige Regentropfen fielen auf unsere Bergschirme. Nach 10 Minuten war alles vorbei.

Unser Bus brachte uns dann schnell zum Hirschegger Fußballplatz, damit wir in Ruhe unser Nachmittagsbuffet genießen konnten.

Es war noch genügend Weck, Worscht, Wein, Bier und Kaffee und Kuchen vorhanden.

Um 16 Uhr fuhren wir dann wieder nach Hause.

Ankunft in Ludwigshafen 22 Uhr.

Walter Georgi - Tourenwart



Kinder und Jugendliche brauchen für eine gesunde Entwicklung Vorbilder und Ansprechpartner. Übungsleiter/innen und Trainer/innen im Sportverein begleiten Kinder und Jugendliche in ihrem Lebensalltag und tragen auf diese Weise engagiert dazu bei, Kinder stark zu machen, damit sie von sich aus „Nein“ zu Drogen, Alkohol und Nikotin sagen können.

Sportvereine
Für alle ein Gewinn

DEUTSCHER SPORTBUND
www.dsb.de

Bundeszentrale für gesundheitliche Aufklärung
www.kygg.de

Wir machen Kinder stark gegen Sucht und Drogen:

Schulinfo-Telefon für Suchtberatungen 0221 952021





Letztes Radtourenevent des Skiclub Tour de Murg (ein kleiner Klassiker)

Am 1.9.2010 von Freudenstadt nach Rastatt (72 km)

Leider mußte die geplante Murgtalradtour am 28. August 2010 wegen sehr schlechten Wetters ausfallen, auch am 29. war dies nicht möglich. Die neue Terminierung wurde auf Mittwoch den 1. September oder auf den 4. September festgelegt.

Am 30. August war die Entscheidung gefallen, am 1. September wird die Radtour nach geholt, wenn der Wetterbericht recht behält.

Am 1. September um 7 Uhr fuhren wir mit unseren PKWs nach Rastatt, das wir um 8 Uhr erreichten. Das Wetter sah toll aus und der Barometer zeigte Optimales an.

Um 8.40 Uhr fuhren wir dann mit der Murgtalbahn nach Freudenstadt. Ankunft 10 Uhr. Auf dem wunderschönen Marktplatz genossen wir den blauen Schwarzwaldhimmel, die wärmende Sonne und unseren Cappuccini.

Um 10.30 Uhr ging es los, die Räder rollten über den Marktplatz, an der Polizei vorbei und dann ging es gleich zur Sache. Steil und dann noch steiler ging es bergab (nichts für Angsthassen) auf schmalem Pfad bis ins Forbachtal/Friedrichsthal, nach Baiersbronn dem attraktivsten Ort im Murgtal.

Weiter rollten wir durch dieses herrliche Schwarzwaldtal, Schönmünzach, Raunmünzach, Forbach, Gernsbach, Gagge-

nau nach Rastatt. (72km Gesamtstrecke) Es war für uns einfach ein großartiges Erlebnis, auch wenn die Beteiligung sehr gering war (2 Personen Mitgl.) Elke und Jochen Rößler.

Es ging nicht immer bergab oder eben zu, sondern es galt auch einige kleine Stiche zu bewältigen usw.

In Rastatt ließen wir dann bei herrlichem Sonnenschein den Tag ausklingen.

Anmerkung:

Da neben der Murg auch die Bahnlinie verläuft, wäre es kein Problem gewesen bei eventuelle Problemen den Zug zu benutzen.

Auch halbtags hätte man mitstrampeln können.

Schade, daß es immer weniger Interessenten für unsere schönen Radtouren gibt. Zur Erinnerung, es kann auch halbtags oder stundenweise mitgeradelt werden.

Wem diese Tour zu gering gewesen wäre, hätte ab Baiersbronn und Forbach hinauf zur Schwarzwaldhochstraße strampeln können um dadurch enorme Höhenmeter zu ergattern.

Walter Georgi - Tourenwart





Sportbereich Tourenwart Walter Georgi

Termine 2011

Januarskiwoche 22.-29. Januar 2011

wie gewohnt (**Busfahrt** nur bei entsprechende Beteiligung - 25 Pers.)

Auch Nichtmitglieder können daran teilnehmen. Nichtmitglieder müssen jedoch eine Vereinsgebühr von 15 € pro Person bezahlen.

Anmeldung war bis spätestens 1. 10. 2010 erforderlich und die Kautions von 50 € pro Person muß bis 1. Dezember 2010 bezahlt werden.

Frühjahrswanderung am 27. März 2011

Von Kirchheimbolanden zum Bastenhaus. Treffpunkt 9.30 Uhr Parkplatz Schillerhain. Es kann auch halbtags mitgewandert werden.

Anmeldung bis 3 Tage zuvor

Nichtmitglieder müssen eine Saison-Vereinsgebühr von 10 € pro Person bezahlen.

Radsport Allgemeine Radler Rennradradler

Rennradgruppe, wenn möglich wird ab Mitte April bis Mitte September jeden Mittwoch ab 17 Uhr ab Clubhaus am Heuweg diverse Radtouren kreuz und quer durch die Vorderpfalz und bis zur Haardt gefahren. Eventuell auch zu anderen Zeiten. Bei hohen Temperaturen wird aus gesundheitlichen Gründen jeweils um 8.30 Uhr gestartet.

Nichtmitglieder müssen einen Saisonbeitrag von 10 € bezahlen.

Allgemeine Radler starten auch in den obengenannten Zeiten, jedoch um oder/ab 14 Uhr und nach Gutdünken morgens.

Ab Mitte September bis Ende Oktober wird nur noch in einer Gruppe gefahren (ab 14 Uhr) mit Trekking- und Mountainbikes, um den neuen Wein in unseren Winzerorten zu verkosten.

Folgende Fahrten werden angeboten:

11. Juni: Hauenstein, Germersheim

29.-31. Juli: Rund um Blaubeuren

27. August Boostalsee, Primtalsperre, St. Wendel

Bei allen Radtouren ist eine Anmeldung **5 Tage** zuvor erforderlich. Sollte bei den obengenannten Radtouren, die auf Samstag terminiert sind schlechtes Wetter dies vereiteln, wird die Fahrt auf den kommenden Mittwochs-Radtag verlegt, sollte dies zu keinem Erfolg führen, ist dann der nächste Samstag wieder an der Reihe.



Wochenendbergtour im Bregenzerwald (Busfahrt)

Schoppernau, Neuhornbachhaus (Übernachtung), Ochsencharte, Schwarzwasserhütte, Gerachsattl, Diedamskopf. Nichtmitglieder müssen 15 € Vereinsgebühr bezahlen.

Anmeldung bis 1. 6. 2011 und Kautionszahlung von 50 € pro Person.

Auch wer nur ein Wochenende im Bregenzer Wald erleben möchte, hat die Möglichkeit mitzufahren. Übernachtung im Hotel Hubertus (mit Restaurant).

Weihnachtswanderung 11. Dezember 2011 - St. Martin Anmeldung bis 3 Tage zuvor

Treffpunkt 9.30 Uhr am Parkplatz unterhalb der Gaststätte Ritter zum Dahlberg am Ortseingang.

Walter Georgi - Tourenwart

*Die Zukunft des Volkes hängt nicht von der Zahl der Kraftwagen ab,
sondern von der Zahl der Kinderwagen.*

RAUM AUSSTATTUNG
HEBERLE



Verlegung moderner Fußböden

Ausführung aller Tapezier-, Maler- und Lackierarbeiten

In der Mörschgewanne 13 · 67065 Ludwigshafen
Tel. 0621/5494959 · Fax 0621/5494962 · Mobil 0179/2285977
E-Mail: b.heberle@heberle-gmbh.de
Internet: www.heberle-gmbh.de



Info für die Wochenendbergtour 2011

Der Termin kann erst im Januar 2011 mitgeteilt werden.

Unsere Wochenendbergtour 2011 führt im August 2011 nach Vorarlberg Bregenzerwald Österreich.

Ausgangspunkt ist Schoppernau im hinteren Bregenzerwald am Diedamskopf.

Anreise mit dem Bus wie üblich. 2 Stunden Aufstieg zum Neuhornbachhaus auf 1700 m Höhe. Hier wird übernachtet.

Hier stehen uns diverse DZ und M.-Lager zur Verfügung. Halbpension wird wahrscheinlich um 45,- Euro pro Pers. kosten.

Am Sonntag führt die Bergtour zur Schwarzwasserhütte, Gerachsattel und dann leicht hinauf zur Bergstation der Gondelbahn Diedamskopf und zum Diedamskopf Gipfel in 2000 m Höhe. Gesamtzeit ca. 4,5 Stunden. Es gibt auch die Möglichkeit am Sonntag die Tour nur bis zur Mittelstation durchzuführen (natürlich nur wer möchte).
Ankunft Bergstation ca. 13.30 Uhr.
Ankunft Talstation Schoppernau ca. 15 Uhr. Eine herrliche Aussicht wird uns der Diedamskopf bieten.

Auch für nicht Bergler ist eine Mitfahrgelegenheit möglich.

In Au 2 km vor Schoppernau haben wir schon im Hotel Hubertus uns vormerken lassen.

Eine wunderschöne ebene Wanderung führt an der Bregenzer Ache entlang nach Schoppernau und zur Diedamskopf-Bergbahn in 25 Minuten.

Ab der Bergstation gibt es einen wunderschönen Panoramaweg.

Es wird dringend darum gebeten, den Anmeldeschluß einzuhalten und die entsprechende Kautionszahlung zu bezahlen. (50,- Euro pro Person) auf mein bekanntes Konto.

Der Bus wird ab 12 Uhr am Sonntag an der Bergstation bereitstehen.

Anmeldeschluß ist der 15. Juni 2011

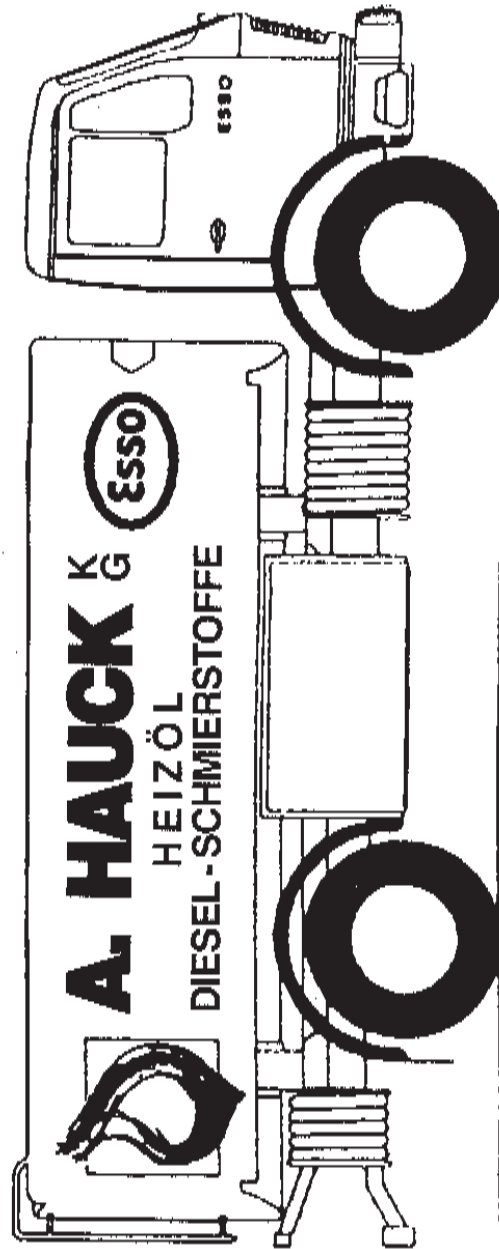
Bis zu diesem Zeitpunkt muß auch die Kautionszahlung bezahlt sein.

Nichtmitglieder müssen eine Vereinsgebühr von 15 Euro bezahlen.

Walter Georgi - Tourenwart

Mit Eberle-Reisen weltweit





67059 LUDWIGSHAFEN LAGERPLATZWEG 5
TELEFON 06 21/52 2011 FAX 06 21/52 20 13



Radsport im Skiclub Ludwigshafen

Für alle Radsporttage 2011 ist eine Zusage von den Teilnehmern bzw. Interessenten 6 Tage vor der Terminierung erforderlich. Die Anreise zu den verschiedenen Radtouren ist mit PKW oder Zug möglich. Für alle Radtouren sind Trekking- oder Mountainbikes zu empfehlen.

1. Radtour am **11. Juni** (Sa.) von Hauenstein, über Landau nach Germersheim.
Zugfahrt für alle Teilnehmer (An- und Rückfahrt). Start ist um 10 Uhr Hauenstein Bahnhof.

2. Radtour am **29., 30. und 31. Juli** (Fr. Sa. So.) Autoanreise ca. 2, 5 Std. Blaubauern am Blautopf Standquartier Hotel Ochsen.

Am **29.** Seerosentour um die 50 km. Höhenunterschied 150 m. Startzeit noch offen.

Am **30.** Donautaltour Ulm/Münster, Fischerviertel ca. 70 km, Höhenunterschied ca. 80 m. Start vor unserem Hotel um 9 Uhr.

Am **31.** Albtour ca. 55km. Höhenunterschied ca. 200 m. Start vor unserem Hotel um 9 Uhr. Rückfahrt nach Ludwigshafen nach Tourende.

3. Radtour am **27. August** Bostalsee Nähe St. Wendel/Saarland.
Start ist um 10 Uhr am Bostalsee. Anfahrt mit PKW ca. 125 km.
Erst wird der Bostalsee umrundet ca. 10 km. Weiter geht es dann zur Primtalsperre um die 8 km. Primtalsperre Umfahrung 12 km.
Evt. werden wir auch noch nach St. Wendel fahren (nur wer möchte) 11 km.

Bei allen Touren kann uns das Wetter einen gewaltigen Strich durch die Rechnung machen. Wir wollen nur bei gutem und trockenem Wetter unsere Touren fahren. Das heißt Terminverschiebung, wenn es notwendig ist.

Sollten sich zu wenig Teilnehmer für eine Radtour anmelden, muß darüber nachgedacht werden ob die Tour stattfindet oder nicht.

Walter Georgi - Tourenwart

*Inserate im »Brettli-Blättli«
bringen den
gewünschten Erfolg!*



HERVORRAGENDE HANDWERKERARBEIT



Dach-, Wand- und Abdichtungsarbeiten
Sanierung • Reparatur

Gieselherstraße 4 - 6 • 67069 Ludwigshafen
Telefon (06 21) 66 14 74
Telefax (06 21) 66 30 37





11. Vorsilvesterlauf

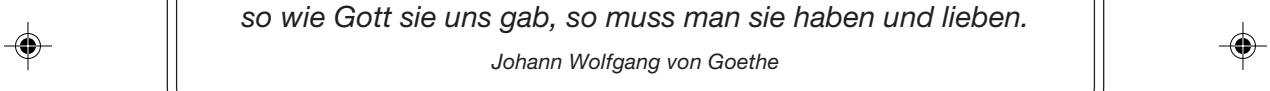
am Sonntag, 19. Dezember 2010

Liebe Mitglieder,

Telefonische Anmeldung bei Walter Georgi - Telefon 55 18 04.

um unseren 11. Vorsilvesterlauf wieder optimal durchführen zu können, bitten wir unsere Mitglieder sich als Streckenposten zur Verfügung zu stellen (ca. 1 Stunde) ab 14 Uhr.

Walter Georgi - Mitleiter



*Wir können die Kinder nach unserem Sinne nicht formen;
so wie Gott sie uns gab, so muss man sie haben und lieben.*

Johann Wolfgang von Goethe

● **Ein gemeinsamer SCL-Terminkalender 2011 / 2012 ist notwendig**

● **Alle Termine bitte an Tina Kittelberger senden:**

tina.kittelberger@sclu.de



Immer in Bewegung!

- › Aus-, Fort- und Weiterbildung von Übungsleitern und Vereinsarbeitern
- › Vereinsberatung
- › Sportunfall- und Haftpflichtversicherung
- › Zuschüsse für Sportvereine und Fachverbände
- › Förderung der Vereins-Jugendarbeit
- › Kontaktpflege zu kommunalen Stellen
- › Wettkampf-, Breiten- und Freizeitsportförderung
- › Förderung des Deutschen Sportabzeichners
- › Öffentlichkeitsarbeit
- › Ehrungen

Sportbund Pfalz
Bismarckring 20, 67521 Alsenzweiler
T 063 91 99 10 10, F 063 91 99 10 10
E info@sportbund-pfalz.de
www.sportbund-pfalz.de



8.000 Vereine
540.000 Mitglieder
52 Fachverbände



Nochmals eine pfundige Radtour

Pfalz / Frankreich am 6. Oktober 2010

Mit 6 Fahrern wurde nochmals eine super und schöne Radtour um die 55 km gefahren.

Wegen des optimalen Herbstwetters um 23 Grad war der Start in Weißenburg/Elsaß und führte nach Dahn (Pfälzer Felsenland) und zurück.

Es war eine wunderschöne Herbstfahrt entlang der Wieslauter.

Folgende Fahrer nahmen teil:

Elke und Joachim Rößler, Thorsten Krähmer, Waltraud Möllinger, Karl Heimberger und Tourenwart Walter Georgi.

Walter Georgi - Tourenwart



*Überlegen Sie bitte,
ob Sie nicht doch lieber eine Spenden-Quittung
vom Ski Club Ludwigshafen haben wollen,
bevor Sie zum Finanzamt gehen.*



"Lust auf ... Dampfnudeln?"

Wählen Sie leckere
Pfälzer Sprzialitäten aus unserer
Speisekarte oder:
freitags/samstags: **Dampfnudeln**
mit Kartoffelsuppe, Vanille- oder
Weinsoße
sonntags, montags und donnerstags:
Elsässer **Flammkuchen**
dienstags: **Schlachtfest** und
mittwochs: **Hooriche Knepp** in
Zwiebel-Rahm



Annweiler Forsthaus

Täglich von 10.30 bis 19.00 Uhr!

B 48 zwischen Annweiler und Johanniskreuz · Telefon 0 63 97 -254



Oktoberfest

am 2. Oktober 2010 im Skiclub Ludwigshafen

Am 2. Oktober veranstaltete der Skiclub durch die Herren 55 sein diesjähriges Oktoberfest. Bei eher bescheidenem Wetter hatten wir Bedenken, ob sich genügend Skiclubler am Heuweg einfinden werden. Aber die ließen uns nicht im Stich. Etwa 100 Besucher belegten die Plätze teils auf der Terrasse und teils wegen der Kühle im Clubhaus.

Viele kamen in Trachten. Selbst unsere Kleinsten waren in zünftigen Dirndl und Lederhosen zu bewundern.



Außer dem traditionellen Münchner Festbier von Paulaner gab es auch diesmal Weizenbier vom Fass. Beides

wurde gleichermaßen gern getrunken, so daß der Schankmeister an den beiden Zapfhähnen ordentlich zu zapfen hatte.

Parallel wurden aus der Küche Münchner Weißwürste serviert. Alternativ gabs Savelat und Rindswürste. Zusätzlich konnten wir eine leckere Leberknödelsuppe und O'batzter anbieten. Von allem wurde reichlich gegessen.

Unser Team war toll organisiert. Alles hat prima funktioniert. Die meisten unserer Frauen haben uns tatkräftig unterstützt. Sie waren die gute Seele in der Küche. An Theke und Zapfhahn haben sich die Männer reibungslos abgewechselt. Es hat Spaß gemacht mit dieser Truppe zu arbeiten.

Die vielen Skiclubler, die gekommen waren, hatten sich eine Menge zu erzählen. Je länger das Fest dauerte wurde die Stimmung immer ausgelassener. Gegen Abend wurde dann zu aufgelegter Musik geschunkelt, gesungen und geklatscht. Die ganz Eifrigen haben dazu getanzt. Erst gegen Mitternacht sind die letzten gegangen.

Ein tolles Fest war zu Ende.

Die Herren 55

Ihr  **PEUGEOT**
Vertragspartner in Ludwigshafen

Autohaus KOCH GmbH

Neuwagen - Gebrauchtwagen - Service-Ersatzteile

Saarburger Straße 37 · 67071 Ludwigshafen

Tel.: 0621 - 59 17 00 - Fax: 0621 - 5 91 70 70

www.autohaus-koch.de - info@autohaus-koch.de





Postgrabenstraße 50
76756 Bellheim
Tel.: 07272 - 9 30 00
Fax: 07272 - 9 30 029
orthopaedie@gmx.net
www.hofmann-orthopaedie.de

Unsere Leistungen in Bellheim

Bequemschuhe
Orthopädische Maßschuhe
Einlagen nach Maß
Orthop. Zurichtungen
an Konfektionsschuhen
Orthesen • Gehhilfen • Bandagen
Kompressionsstrümpfe
Krankenpflegeartikel

Wir sind für Sie da.

Mo - Fr 8 - 12 + 14 - 18 Uhr und Mi 8 - 12 Uhr



Hauptstraße 278
67067 LU-Rheingönheim
Telefon: 06 21 - 5 41 03

Unsere Leistungen in Rheingönheim

Orthopädische Maßschuhe
Innenschuhe
Orthesen
Einlagen
Orthop. Zurichtungen
an Konfektionsschuhen
Diabetikerversorgung

Termine nach Vereinbarung







„Gisinger“ Party-Backschinken „heiß aus dem Backofen“

Gisinger-Backschinken werden aus frischer Schlachtung, luftgepökeln und ca. 1 Woche mariniert.
„Mit saurem/süßem Gewürzmarinade“
Frischgewicht ca. 8 bis 10 Pfund für ca. 18 Pers. 49,50
ca. 13 bis 15 Pfund für ca. 18 Pers. 69,50

Schinkenbraten entschwartet und ausgeleert, ohne Knochen. Preis wie oben. Belagten siehe Rückseite

„Dip-Salate“ ein absoluter Feinschmaus, zu unseren Braten ein unverzichtbares Menu
verschiedene Sorten Preis komplett pro Pers. 3,80
Dazu möglich frisch hausgebackenes
Essenwaiberl 300 Gramm 3,90

Bestellungen bitte unter Telefon
0621/6339697
Ferkelbraterei Ludwigshafen
Luitpoldstraße 51



Vorstand und Beirat des SCL



*Klaus Hoch,
Präsident*



Markus Schmidt, Vorst. Marketing



Frank Kühner, Vorst. Verwaltung



Axel Janz, Vorst. Finanzen



Marco Kruppenbacher, Vorst. Sport

Beirat:

*Ruth Zirkel, Brigitte Janz, Karin Beck, Rolf Landmesser,
Manfred Thiedig, Klaus Helf*



Mitgliederverwaltung

- | | |
|------------------------|------------------|
| 1. Mitgliederverwalter | Cäcilia Straßner |
| 2. Mitgliederverwalter | Roman Kirschner |

So erreichen Sie unsere Mitgliederverwaltung:

Telefon 0 62 36 - 46 49 98 oder
0 62 36 - 50 07 11

eMail mitgliederverwaltung@sclu.de

Post Skiclub Ludwigshafen
Mitgliederverwaltung
Heuweg 129
67065 Ludwigshafen

Bitte denken Sie daran unsere Mitgliederverwaltung zu informieren bei Änderung von

- Namen (z. B. bei Heirat)
- Anschrift
- Telefonnummer
- Bankverbindung
- eMail-Adresse



Skiclub Ludwigshafen

Dezember 2010

Präsident

Klaus Hoch
Bismarckstraße 94
67059 Ludwigshafen
Klaus.Hoch@sclu.de

Privat: 0621-515470
Geschäft: 0621-512305

Vorstand Finanzen

Axel Janz
Im Neubruch 18
67067 Ludwigshafen
vorstand.finanzen@sclu.de

Privat: 0621-6295657

1. Kassier

Jochen Neubauer
Klosterhofstraße 20
69469 Weinheim
kasse@sclu.de

Privat: 06201-53087

2. Kassier

Iris Nieser
Luitpoldstraße 83
67063 Ludwigshafen
iris.nieser@sclu.de

Privat: 0621-695826

1. Mitgliederverwalter

Cäcilia Straßner
Neustadter Straße 18b
67117 Limburgerhof
mitgliederverwaltung@sclu.de

Privat: 06236-464998
Handy: 0171-2838967

2. Mitgliederverwalter

Roman Kirschner
Waldstraße 13
67141 Neuhofen
roman.kirschner@sclu.de

Privat: 06236-500711

Vorstand Verwaltung

Frank Kühner
Schillerstraße 2
67117 Limburgerhof
vorstand.verwaltung@sclu.de

Privat: 06236-6499
Handy: 0163-6375252

125



17a-Sachsenscheidquartiere

RÖSSLER

- ☑ Unfallversicherungsleistungen
- ☑ Fahrzeugversicherungen
- ☑ Haftpflichtversicherung
- ☑ Rentenversicherungen

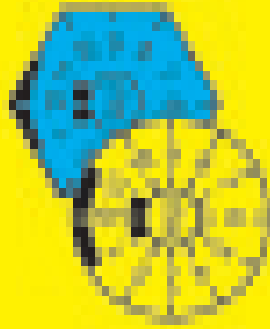
0 0921 - 571314

www.roessler-gutachten.de

Bruchhausenstraße 6 • 67059 Ludwigshafen



Was tun?



www.roessler-gutachten.de





Infopost	Tina Kittelberger Forsterstraße 9 67117 Limburgerhof tina.kittelberger@sclu.de	Privat: 06236-496178
Infopost-Stellvertreterin	Monika Landmesser Diedesfelder Weg 13 67067 Ludwigshafen	Privat: 0621-558499
Heuweg-Außenanlagen-Koordinator	Klaus Buchholtz J 7, 6 68159 Mannheim clubanlage@sclu.de	Privat: 0621-105198 Handy: 0176-28211420
1. Hüttenwart	Jakob Oberst Königstraße 23 67067 Ludwigshafen	Privat: 0621-543732
2. Hüttenwart	Udo Straßner Neustadter Straße 18b 67117 Limburgerhof huette@sclu.de	Privat: 06236-464998 Handy: 0171-5354776
1. Wirtschaftsverwalter	Jürgen Becht Wollstraße 125 67065 Ludwigshafen wirtschaft@sclu.de	Privat: 0621-574303
2. Wirtschaftsverwalter	Hans-Jürgen Steinborn Von-Sturmfeder-Straße 30a 67067 Ludwigshafen wirtschaft2@sclu.de	Privat: 0621-555478

Mit Eberle-Reisen weltweit

127





TWL. Meine Energiequelle.

www.twl.de

Strom
Erdgas
Wärme
Trinkwasser
Service

TWL
Meine Energiequelle.

Technische Werke Karlsruhe AG - Industriestraße 4/2a - 76103 Karlsruhe - TWL Kunden Service Zentrum: 07141 301-1000





Vorstand Sport

Marco Kruppenbacher
Nietzschestraße 68
67063 Ludwigshafen
vorstand.sport@sclu.de

Privat: 0621-698986

1. Sportwart Alpin

Karlheinz Roth
Weisenheimer Straße 6
67134 Birkenheide
alpin@sclu.de

Handy: 0172-6230978
Geschäft: 0621-6095864

2. Sportwart Alpin

Peter Magin
Leininger Straße 19
67227 Frankenthal
alpin2@sclu.de

Privat: 06233-53458
Handy: 0172-6146496

Skischule

Dieter Hoffelder
Thüringer Straße 1
67165 Waldsee
skischule@sclu.de

Privat: 06236-500474

Skischule-Stellvertreter

Ralf Debold
Lorscher Straße 1a
67133 Maxdorf
ralf.debold@sclu.de

Privat: 06237-403461
Geschäft: 0621-6095143

Nordic Sports

Karlheinz Roth
Weisenheimer Straße 6
67134 Birkenheide

Handy: 0172-6230978
Geschäft: 0621-6095864

Sportwart Triathlon

vakant
triathlon@sclu.de

1. Sportwart Tennis

Gerd Krämer
Ziegeleistraße 123
67122 Altrip
tennis@sclu.de

Privat: 06236-398979



2. Sportwart Tennis	Dieter Nieser Luitpoldstraße 83 67063 Ludwigshafen tennis2@sclu.de	Privat: 0621-695826 Handy: 0170-8619246
1. Jugendwart Tennis	Volker Landmesser Diedesfelder Weg 13 67067 Ludwigshafen tennisjugend@sclu.de	Privat: 0621-558499 Handy: 0178-3585439
2. Jugendwart Tennis	Marc Nieser Luitpoldstraße 83 67063 Ludwigshafen	Privat: 0621-695826 Handy: 0178-7633428
1. Jugendwart	Benjamin Hagemann Christoph-Kröwerath-Str. 118A 67071 Ludwigshafen jugend@sclu.de	Privat: 0621-6359376

Ein Wort in eigener Sache

Sehr viele Unterlagen kommen per digitaler Daten.
Dabei ist es wichtig, daß sie mit den Datenträgern
auch einen Ausdruck mitliefern.

Bilder, die in digitaler Form vorliegen,
sollen aus Qualitätsgründen auch in jedem Falle
in digitaler Form geliefert werden.

Dies kann über Datenträger oder per E-Mail geschehen.

Es stehen folgende E-Mail Adressen zur Verfügung:

whaeussel@t-online.de
schwetzinger-druck@arcor.de

Bitte als Betreff »Skiclub« angeben.





2. Jugendwart Birgit Mannerz Privat: 0621-6703723
Mörikestraße 5a
67071 Ludwigshafen
birgit.mannerz@sclu.de

Tourenwart Walter Georgi Privat: 0621-551804
Wißmannstraße 4
67065 Ludwigshafen

Tourenwart-Stellvertreter Peter Häublein Privat: 06237-8707
Zweibrücker Straße 16a
67133 Maxdorf

1. Trendsportwart vakant
trendsport@sclu.de

2. Trendsportwart vakant

Fußball Robin Kruppenbacher Handy: 0178-7331181
Nietzschesstraße 68
67063 Ludwigshafen
fussball@sclu.de

Vorstand Marketing Markus Schmidt Privat: 0621-6832779
Limestraße 3 Handy: 0173-3081329
67067 Ludwigshafen
vorstand.marketing@sclu.de

Medien **Presse:** Privat: 0621-551804
Walter Georgi (komm.)
Wißmannstraße 4
67065 Ludwigshafen

Homepage: Privat: 06236-54890
Florian Zähringer
Münzweg 1
67141 Neuhofen



Öffentlichkeitsarbeit:

Daniel Zettler
Albert-Einstein-Allee 2
67117 Limburgerhof

Handy: 0163-7591096

Vereinszeitung

Peter Janz
Von-Kieffer-Straße 96
67067 Ludwigshafen
peter.janz@sclu.de

Privat: 0621-555403

1. Vergnügungswart

Evelyn Krämer-Viola
Ziegeleistraße 123
67122 Altrip
vergnuegen@sclu.de

Privat: 06236-398979

2. Vergnügungswart

Marc Nieser
Luitpoldstraße 83
67063 Ludwigshafen

Privat: 0621-695826
Handy: 0178-7633428

Beirat

Brigitte Janz
Von-Kieffer-Straße 96
67067 Ludwigshafen

Privat: 0621-555403

Ruth Zirkel
Kallstadter Straße 121
67065 Ludwigshafen

Privat: 0621-554142

Karin Beck
Fleckensteinstraße 6
67065 Ludwigshafen

Privat: 0621-544160

Klaus Helf
Lorscher Ring 4d
67227 Frankenthal
brigitteklaus.helf@t-online.de

Privat: 06233-62232

Manfred Thiedig
Hugo-Rosenkranz-Straße 35
67067 Ludwigshafen
UllaManni@online.de

Privat: 0621-553252



www.
Apotheke
2000.de
 Sabine Merk-Deobald

Maudacher Straße 159
67065 Ludwigshafen
Telefon: (0621) 53 10 00
Telefax: (0621) 53 32 37

2000 und mehr Tipps für Ihre Gesundheit
 E-Mail: Info@Apotheke2000.de

Maudacher Straße 159
67065 Ludwigshafen
Telefon: (0621) 5 29 53 44
Telefax: (0621) 53 32 37

Sanitätsfachhandel
 www.
Rehamed
2000.de
 Sabine Merk-Deobald



Rolf Landmesser
Diedesfelder Weg 13
67067 Ludwigshafen
rolf.landmesser@web.de

Privat: 0621-558499

Kassenprüfung

Ingmar Zinke
Erpolzheimer Straße 17
67067 Ludwigshafen

Privat: 0621-539683

Michael Tremmel
Dudweiler Hof 11
67063 Ludwigshafen
Michael.Tremmel@gmx.de

Privat: 0621-633220

Bestattungsinstitut
Im Trauerfall ...
 **55 30 55**

helfen wir Ihnen Tag
und Nacht,
auch an Sonn-
und Feiertagen.

pietät
Gerhard
Diether

seit 1872 im Familienbesitz
Erd - Feuer - Seebestattung
Bestattungsvorsorge
Sterbegeldversicherung

Ludwigshafen Maudacher Str. 45 + 241

135



Höhengasthof „Grüner Baum“

Familie Dietz
79868 Feldberg-Neuglashütten
Telefon 0 76 55/ 93 22 27
Telefax 0 76 55/ 93 22 28



Genießen Sie Schwarzwälder Gemütlichkeit und Badische Gastlichkeit in unserem im typischen Schwarzwaldstil erbauten Haus. In einem romantischen Nebental am Fuße des Feldbergs gelegen, bieten wir Ihnen alle Zierren: Obstbäume, Feuertischkamin mit Holz-Ofen und WC, Balkon/ Terrasse, SAT-TV und WLAN. Bei herrlichem Käse und deftigem Braten laden unsere gemütlichen Säuerleibchen und die Terrasse zum Verweilen ein. Absolute Ruhe und doch keine langweilige Gasterei ist unser große Liebeskind. Sauna und Solarium. Als idealer Ausgangspunkt mitten im "Gründerland" gelegen, spricht unser Haus Wandern (Wanderwege

führt an Haus, Wasserpark (Schluchsee-Talsee, Wörgelbadhof), Abenteuerpark (ausletten in der nahegelegenen Lärz und nach Frensch) sowie Familien (Rutschbahnen, Straße, Spielplatz, Grill, Schwimmbad, Kutschweg) gleichermaßen an.

Im Winter können Skiläufer „Alpen“ und „Hochsch“ hier im Nebetal voll auf ihre Kosten.

Zum Abschluss Ihres Urlaubstages laden wir Sie in unsere unglaubliche „Mehrkosten“ ein. Diese bietet den richtigen Rahmen zum Ausleben eines schönen Urlaubstages.

Sonderpreise für Skiclub-Mitglieder auf Anfrage



Wann fängt Weihnachten an?

Wenn der Schwache dem Starken die Schwäche vergibt,
wenn der Starke die Kräfte des Schwachen liebt,
wenn der Habewas mit dem Habenichts teilt,
wenn der Laute mal bei dem Stummen verweilt, und begreift,
was der Stumme ihm sagen will,
wenn der Leise laut wird und der Laute still,
wenn das Bedeutungsvolle bedeutungslos,
das scheinbar Unwichtige wichtig und gross
wenn mitten im Dunkel ein winziges Licht Geborgenheit,
helles Licht verspricht, und du zögerst nicht,
sondern du gehst, so wie du bist, darauf zu,
dann, ja dann fängt Weihnachten an.

(von Rolf Krenzer)

*Wir wünschen Ihnen von Herzen frohe Festtage
und einen guten Rutsch ins Jahr 2011
mit den besten Wünschen
für Glück, Gesundheit und Zufriedenheit,
und auf ein baldiges Wiedersehen im »Grünen Baum«*

*Ihre Familie Dietz
mit Mitarbeitern*



WEINGUT BACH-FROBIN



Klosterstübchen

Wir bieten Ihnen;
Pfälzer Spezialitäten
Gepflegte Speisen
Weine aus eigenem Anbau

Klosterstraße 1 - 67133 Niederkirchen
Telefon 063 26 - 8598 - Telefax 063 26 - 73 38

Wir haben geöffnet:
Dienstag bis Samstag von 11.00 - 24.00 Uhr
Sonntag Ruhetag



Das gemütliche Lokal
in Niederkirchen





Ein frohes
Weihnachtsfest
und einen guten
Rutsch ins
neue Jahr



wünscht Ihnen die Vorstand-
schaft sowie das Redaktions-
und
Technik-Team
des
»Brett‘l-Blätt‘l«



Peter
Wolfgang
und der Drucker
Ernst

